



Unione di Comuni Montana
Lunigiana

Aulla, Bagnone, Casola in Lunigiana, Comano, Filattiera, Fivizzano, Fosdinovo, Lucciana
Nardi, Mulazzo, Podenzana, Tresana, Villafranca in Lunigiana e Zeri

PIANO STRUTTURALE INTERCOMUNALE

L'identità, i valori e le opportunità di un territorio e la sua
comunità - in equilibrio tra conservazione ed innovazione

INCONTRI PUBBLICI

Seminario iniziale

Lunedì 21 Gennaio 2019 – Aulla,



Unione di Comuni Montana
Lunigiana

Aulla, Bagnone, Casola in Lunigiana, Comano, Filattiera, Fivizzano, Fossdinovo, Lucciana
Nardi, Mulazzo, Podenzana, Tresana, Villafranca in Lunigiana e Zeri

PIANO STRUTTURALE INTERCOMUNALE

L'identità, i valori e le opportunità di un territorio e la sua comunità - in equilibrio tra conservazione ed innovazione

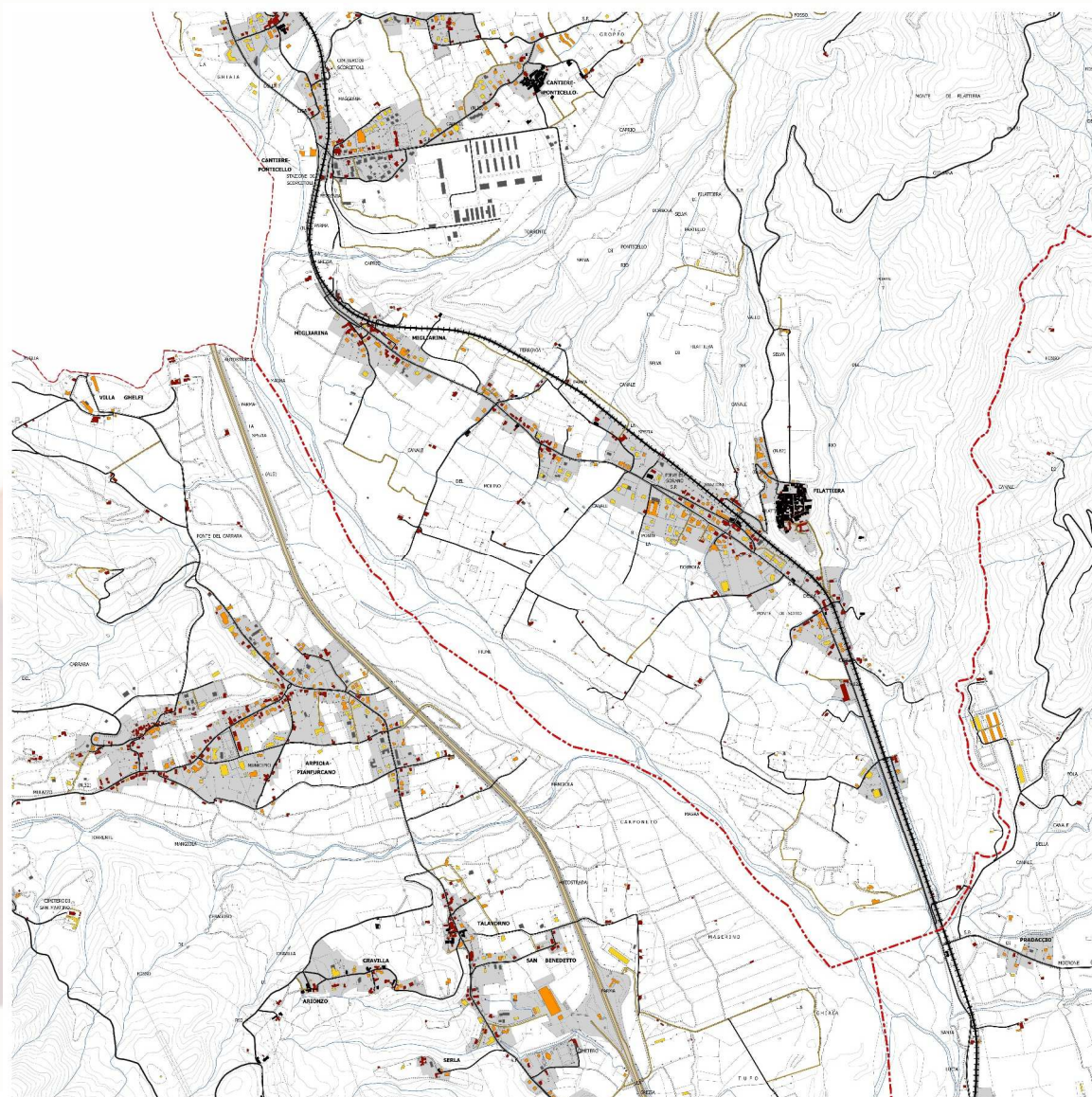
*Redazione del Quadro Conoscitivo relativo alle strutture
antropiche, insediative e infrastrutturali*

Città Futura S.C. – ing. Nubia Salani

Seminario iniziale

Lunedì 21 Gennaio 2019 – Aulla,

Evoluzione storica degli insediamenti e delle infrastrutture



LEGENDA

Evoluzione storica degli insediamenti

- Sedime edificato presente al Castore
- Sedime edificato presente al Volo GAI (1954)
- Sedime edificato presente al Volo Alto (1978)
- Sedime edificato presente al Volo AIMA (1996)
- Sedime edificato presente nella CTR (2009)

Evoluzione storica delle infrastrutture

- Viabilità stradale presente al volo GAI (1954)
- Viabilità stradale presente nella CTR (2009)
- Viabilità ferroviaria presente al volo GAI (1954)
- Viabilità ferroviaria presente nella CTR (2009)

— Limiti amministrativi (confini comunali)






■ Insediamenti

Evoluzione storica degli insediamenti e delle infrastrutture







LEGENDA

Evoluzione storica degli insediamenti

-  Sedime edificato presente al Castore
-  Sedime edificato presente al Volo GAI (1954)
-  Sedime edificato presente al Volo Alto (1978)
-  Sedime edificato presente al Volo AIMA (1996)
-  Sedime edificato presente nella CTR (2009)

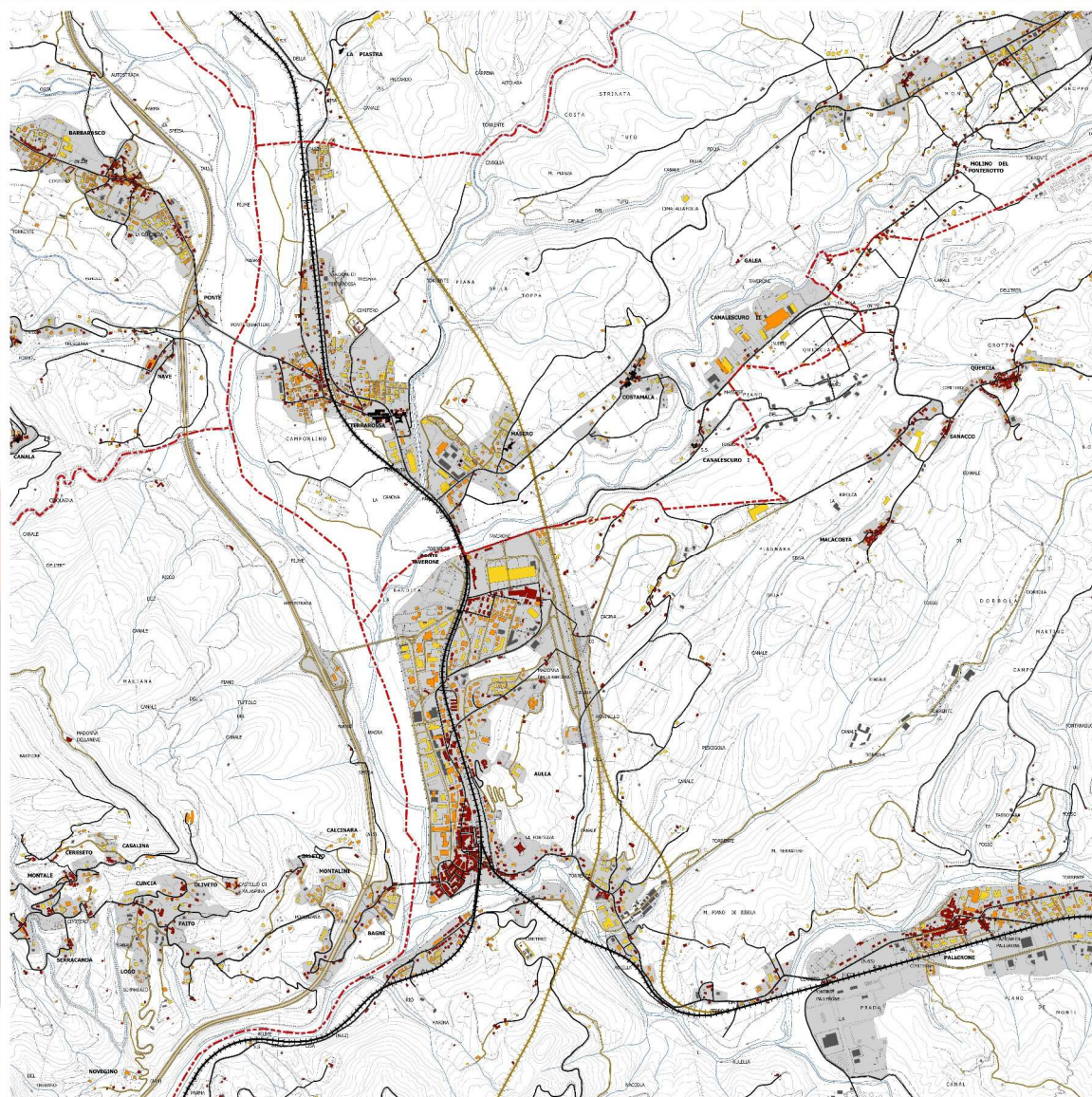
Evoluzione storica delle infrastrutture

-  Viabilità stradale presente al volo GAI (1954)
-  Viabilità stradale presente nella CTR (2009)
-  Viabilità ferroviaria presente al volo GAI (1954)
-  Viabilità ferroviaria presente nella CTR (2009)

 Limiti amministrativi (confini comunali)

 Insediamenti

Evoluzione storica degli insediamenti e delle infrastrutture



LEGENDA

Evoluzione storica degli insediamenti

- Sedime edificato presente al Castore
- Sedime edificato presente al Volo GAI (1954)
- Sedime edificato presente al Volo Alto (1978)
- Sedime edificato presente al Volo AIMA (1996)
- Sedime edificato presente nella CTR (2009)

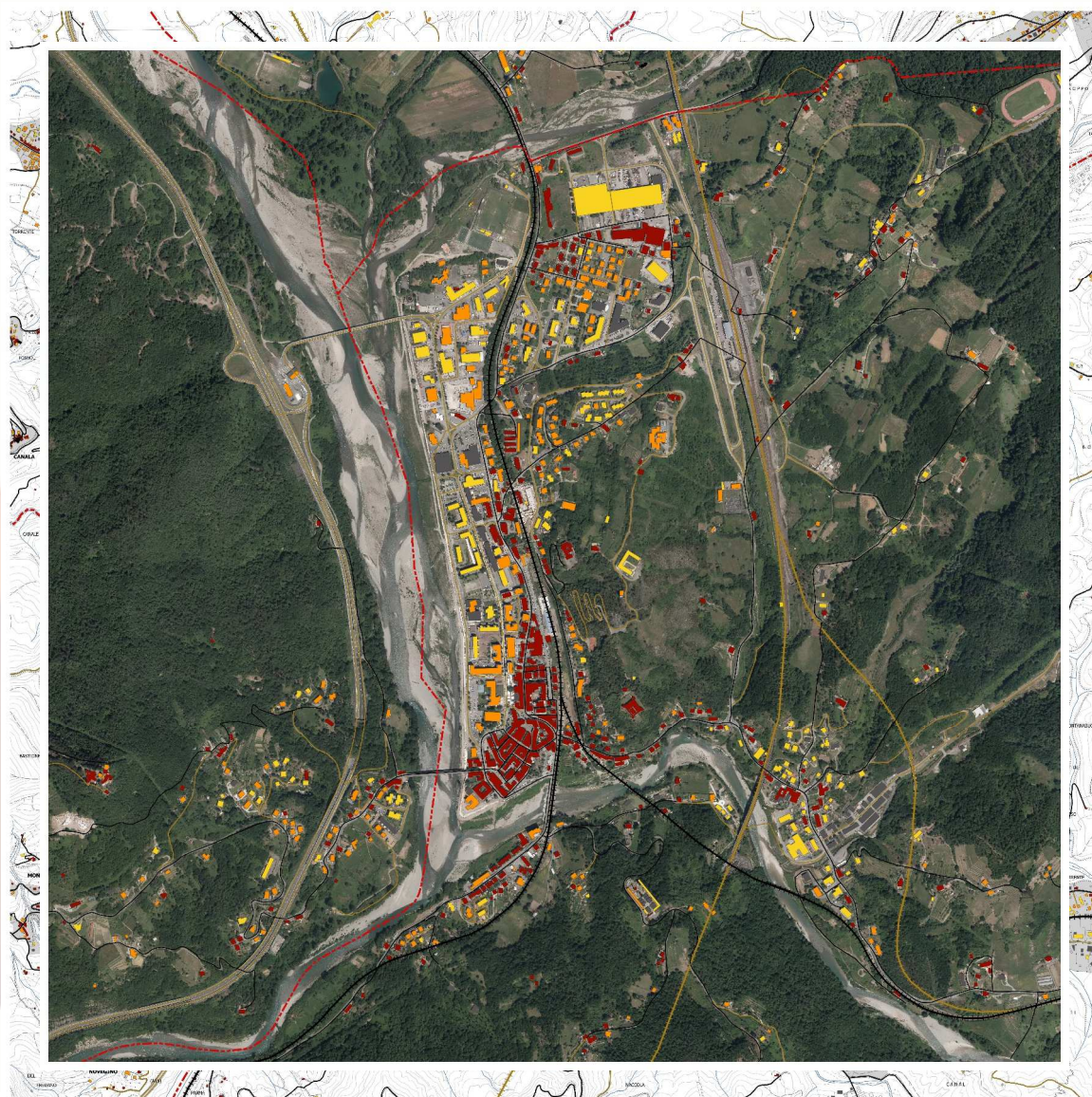
Evoluzione storica delle infrastrutture

- Viabilità stradale presente al volo GAI (1954)
- Viabilità stradale presente nella CTR (2009)
- Viabilità ferroviaria presente al volo GAI (1954)
- Viabilità ferroviaria presente nella CTR (2009)

— Limiti amministrativi (confini comunali)

■ Insediamenti

Evoluzione storica degli insediamenti e delle infrastrutture



LEGENDA

Evoluzione storica degli insediamenti

- Sedime edificato presente al Castore
- Sedime edificato presente al Volo GAI (1954)
- Sedime edificato presente al Volo Alto (1978)
- Sedime edificato presente al Volo AIMA (1996)
- Sedime edificato presente nella CTR (2009)

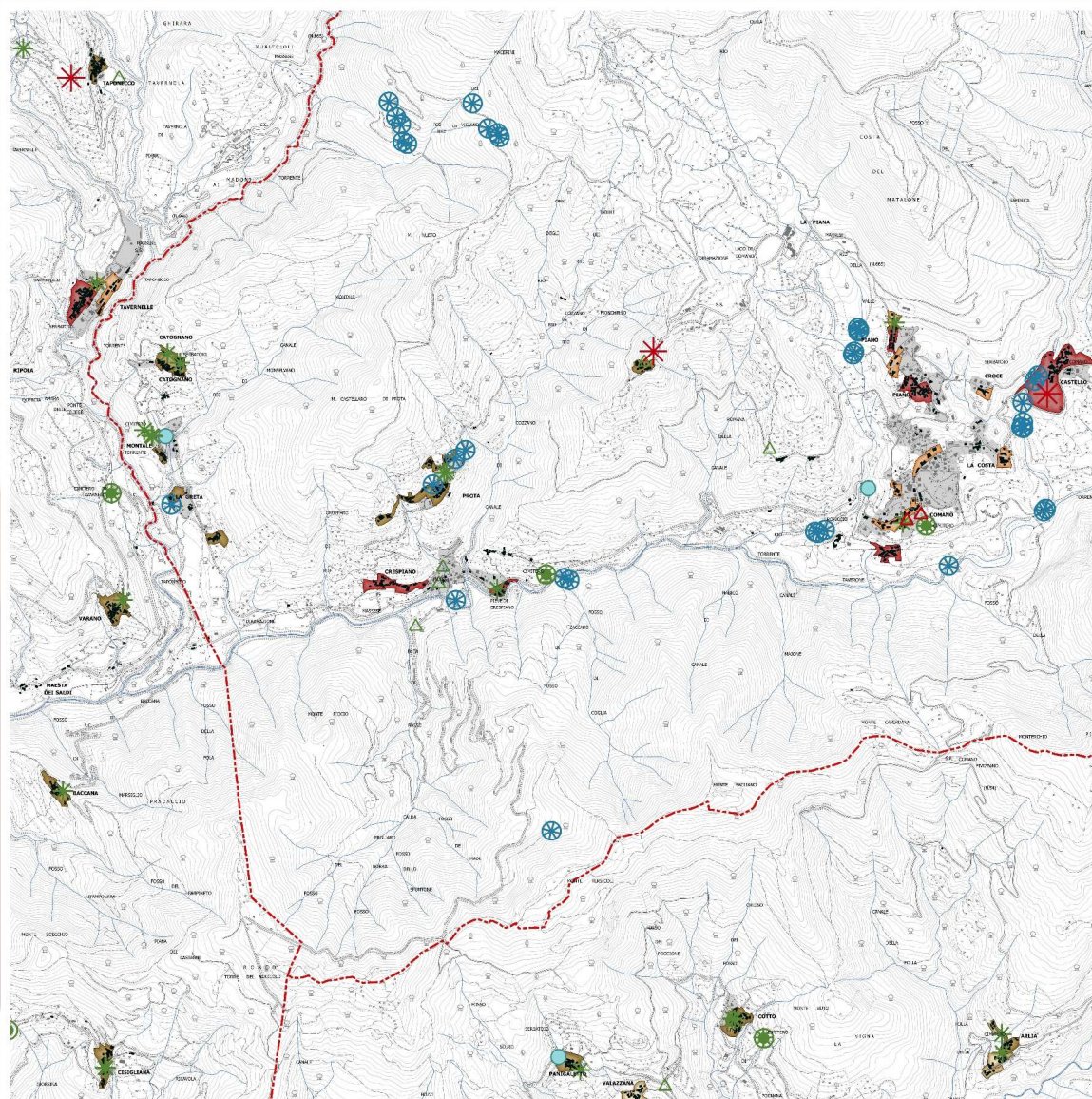
Evoluzione storica delle infrastrutture

- Viabilità stradale presente al volo GAI (1954)
- Viabilità stradale presente nella CTR (2009)
- Viabilità ferroviaria presente al volo GAI (1954)
- Viabilità ferroviaria presente nella CTR (2009)

Limiti amministrativi (confini comunali)

Insediamenti

Emergenze architettoniche e beni storico - culturali



LEGENDA

Insedimenti di impianto storico

- Centro storico
- Agglomerato di impianto storico
- Nucleo storico
- Aggregato di edifici e case lungo strada di impianto storico
- Edificato sparso di impianto storico
- Alpelli e casali

Beni architettonici e storico culturali

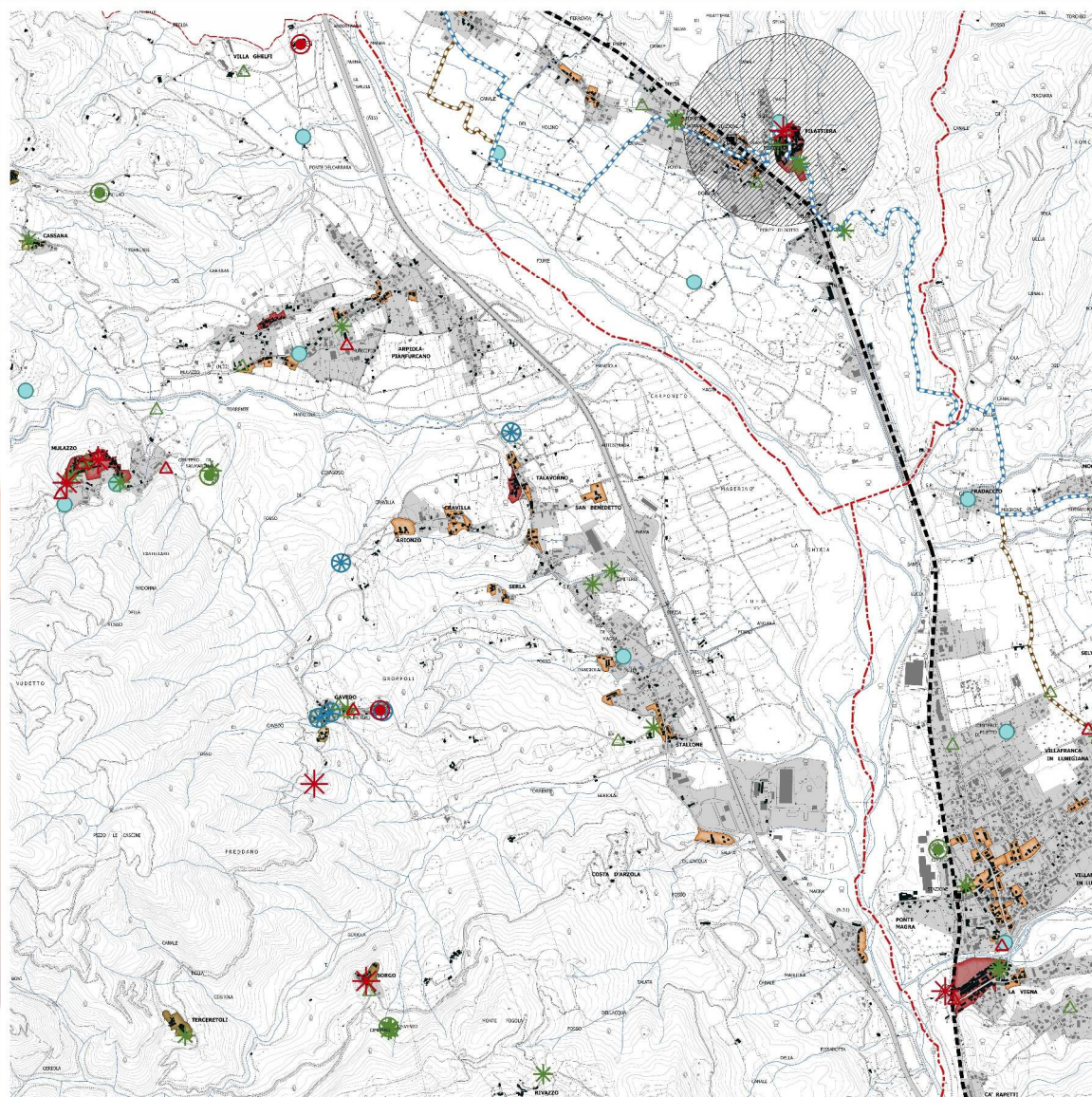
- Immobili soggetti a vincolo diretto (art. 10 del D.Lgs 42/2004)
- Architetture con funzioni difensive e/o militari (castelli, torri, mura, bastioni, fortificazioni, etc..)
- Architetture di carattere monumentale (palazzi, ville, etc..)
- Elementi artistici e testimoniali diffusi (monumenti, etc..)
- Architetture religiose e luoghi di fede (pievi, santuari, conventi, etc..)
- Cimiteri
- Elementi votivi e religiosi minori diffusi (cappelle, marginette, maestà, etc..)
- Architetture protoindustriali di interesse tipologico e storico-testimoniale (fornaci, opifici, filande, etc..)
- Lavatoi, fontanili, abbeveratoi
- Siti e ritrovamenti archeologici

Rete infrastrutturale di interesse storico documentale

- Rete ferroviaria
- Rete ferroviaria dismessa
- Stazioni ferroviarie attive
- Stazioni ferroviarie dismesse
- Via Francigena
- Via del Volto Santo

Comuni di Comano, Fivizzano e Lucciana Nardi

Emergenze architettoniche e beni storico - culturali



LEGENDA

Insedimenti di impianto storico

- Centro storico
- Agglomerato di impianto storico
- Nucleo storico
- Aggregato di edifici e case lungo strada di impianto storico
- Edificato sparso di impianto storico
- Alpelli e casali

Beni architettonici e storico culturali

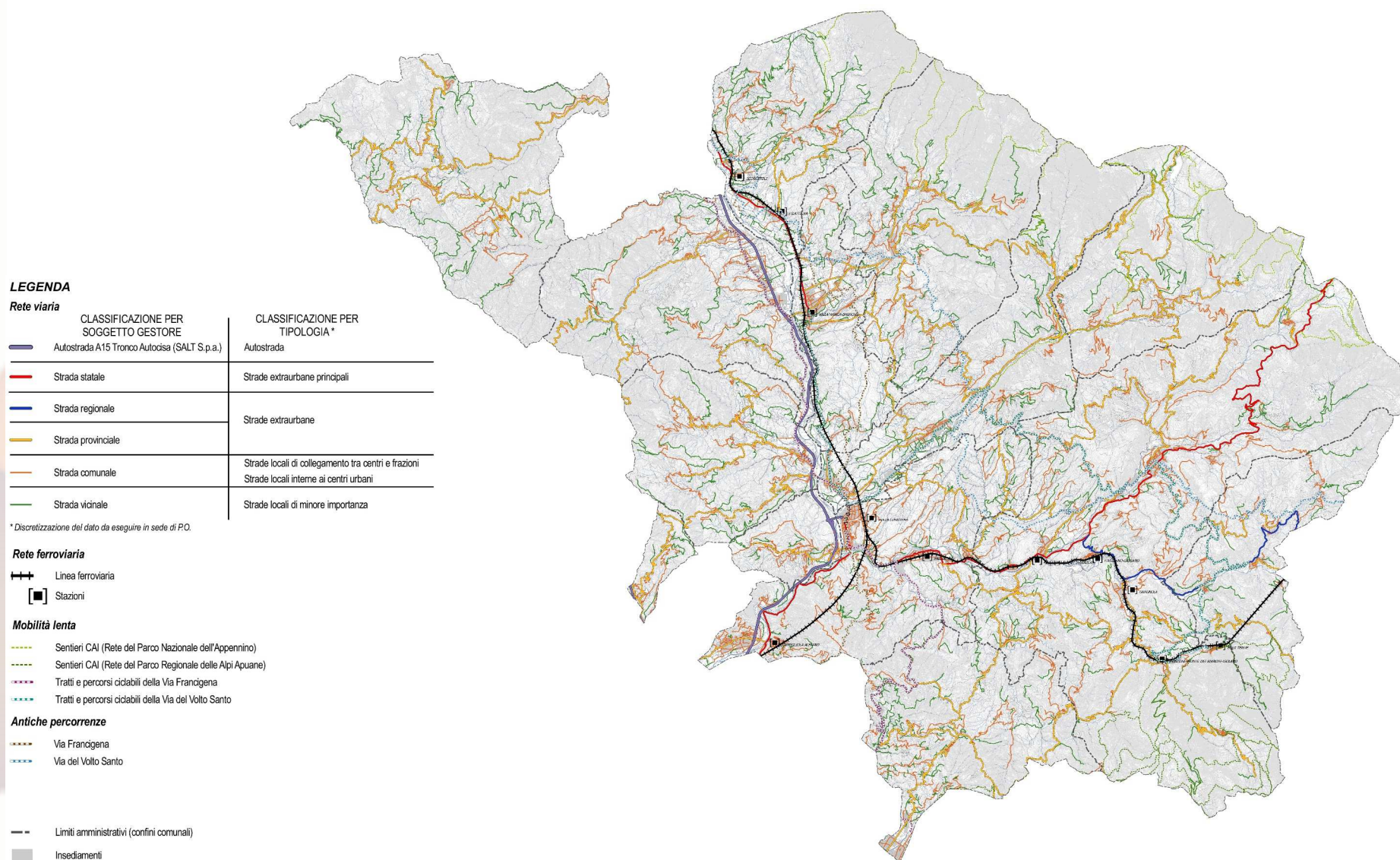
- Immobili soggetti a vincolo diretto (art. 10 del D.Lgs 42/2004)
- Architetture con funzioni difensive e/o militari (castelli, torri, mura, bastioni, fortificazioni, etc..)
- Architetture di carattere monumentale (palazzi, ville, etc..)
- Elementi artistici e testimoniali diffusi (monumenti, etc..)
- Architetture religiose e luoghi di fede (pievi, santuari, conventi, etc..)
- Cimiteri
- Elementi votivi e religiosi minori diffusi (cappelle, marginette, maestà, tec..)
- Architetture protoindustriali di interesse tipologico e storico-testimoniale (fornaci, opifici, filande, etc..)
- Lavatoi, fontanili, abbeveratoi
- Siti e ritrovamenti archeologici

Rete infrastrutturale di interesse storico documentale

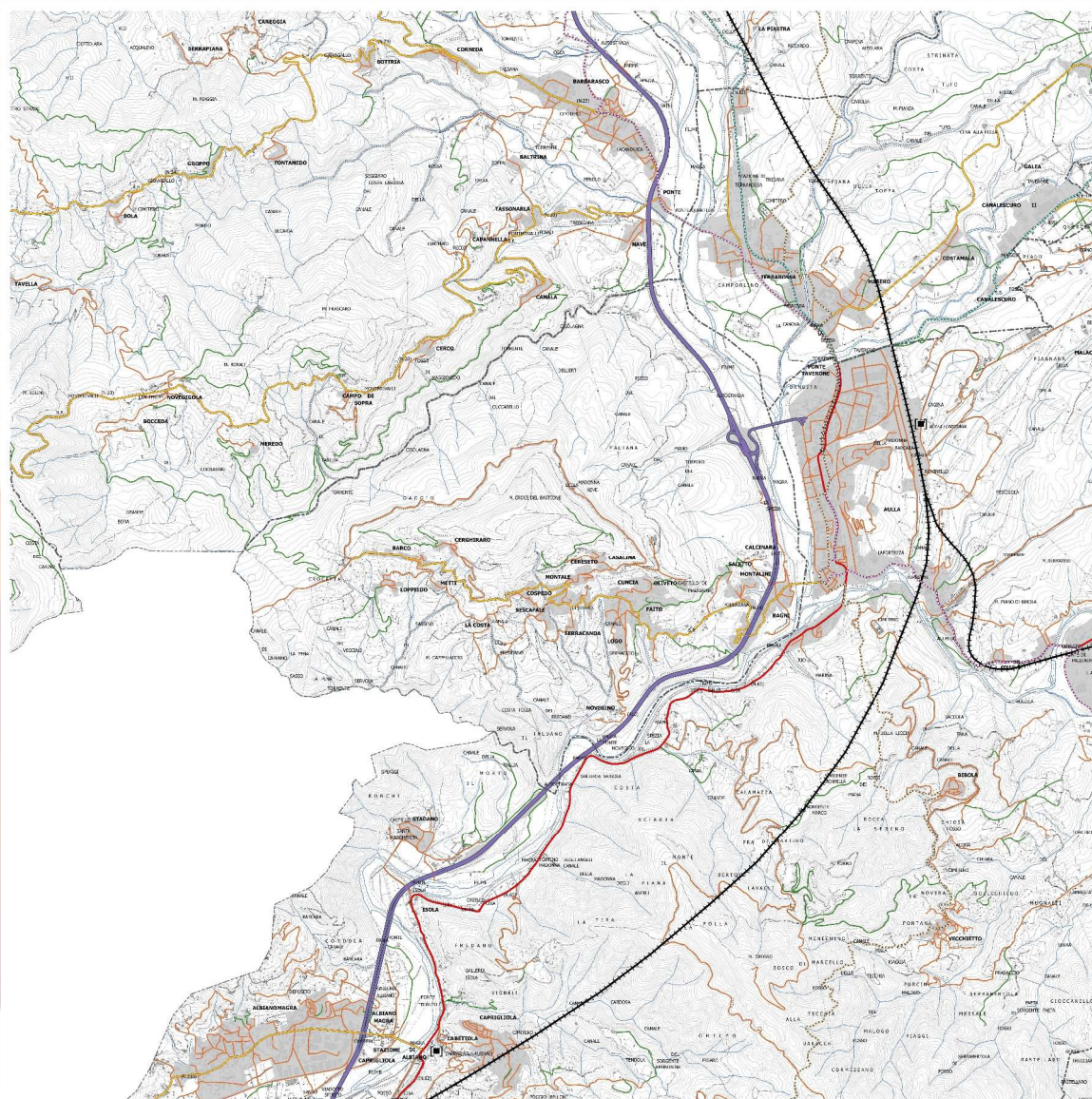
- Rete ferroviaria
- Rete ferroviaria dismessa
- Stazioni ferroviarie attive
- Stazioni ferroviarie dismesse
- Via Francigena
- Via del Volto Santo

Comuni di Villafranca in Lunigiana, Filattiera e Mulazzo

Rete infrastrutturale della mobilità



Rete infrastrutturale della mobilità



LEGENDA

Rete viaria

CLASSIFICAZIONE PER SOGGETTO GESTORE	CLASSIFICAZIONE PER TIPOLOGIA *
Autostrada A15 Tronco Autocisa (SALT S.p.a.)	Autostrada
Strada statale	Strade extraurbane principali
Strada regionale	Strade extraurbane
Strada provinciale	
Strada comunale	Strade locali di collegamento tra centri e frazioni Strade locali interne ai centri urbani
Strada vicinale	Strade locali di minore importanza

* Discretizzazione del dato da eseguire in sede di P.O.

Rete ferroviaria

- Linea ferroviaria
- Stazioni

Mobilità lenta

- Sentieri CAI (Rete del Parco Nazionale dell'Appennino)
- Sentieri CAI (Rete del Parco Regionale delle Alpi Apuane)
- Tratti e percorsi ciclabili della Via Francigena
- Tratti e percorsi ciclabili della Via del Volto Santo

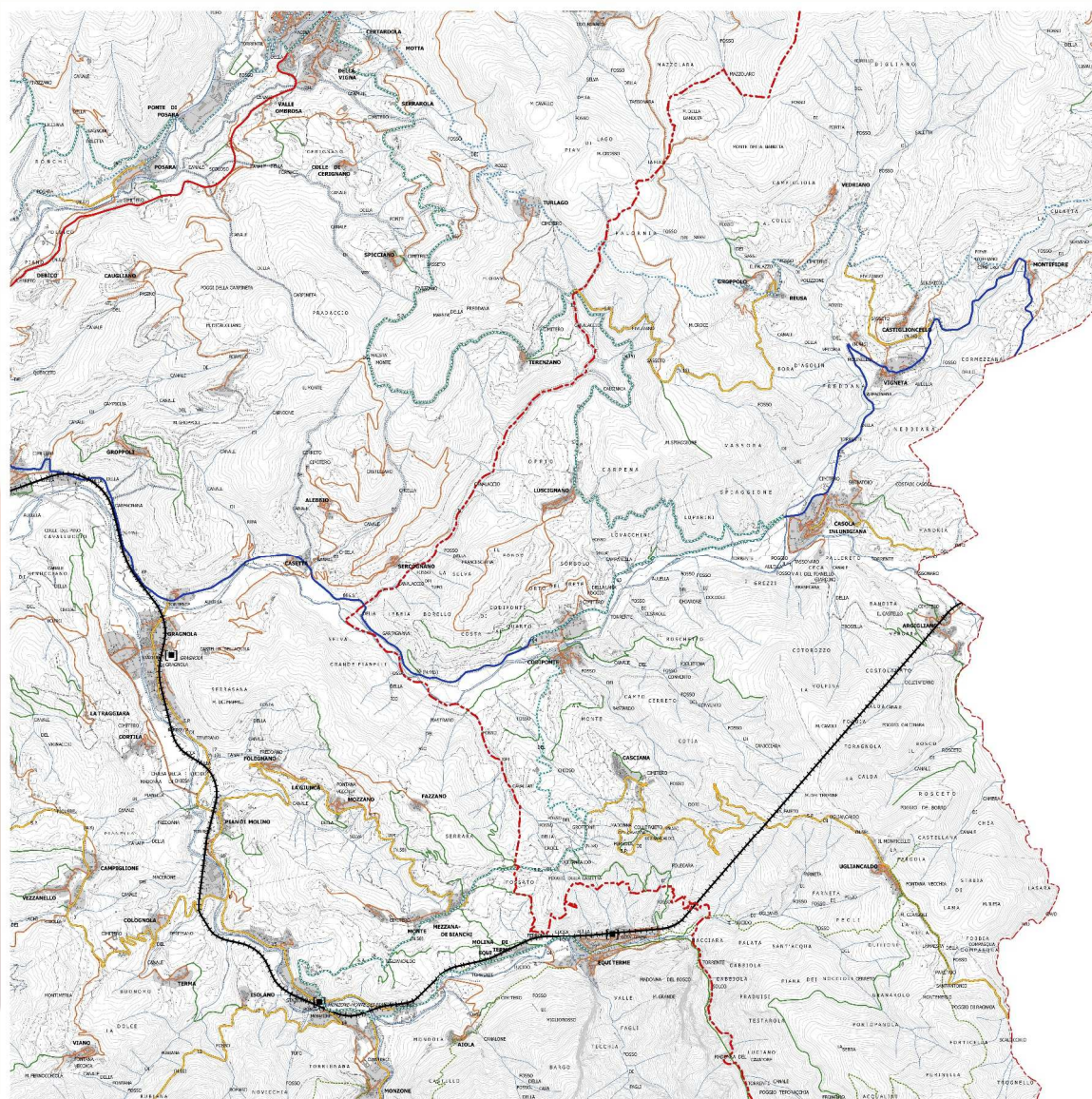
Antiche percorrenze

- Via Francigena
- Via del Volto Santo

- Limiti amministrativi (confini comunali)
- Insediamenti

Comuni di Aulla, Lucciana Nardi, Podenzana e Tresana

Rete infrastrutturale della mobilità



LEGENDA

Rete viaria

CLASSIFICAZIONE PER SOGGETTO GESTORE	CLASSIFICAZIONE PER TIPOLOGIA *
Autostrada A15 Tronco Autocisa (SALT S.p.a.)	Autostrada
Strada statale	Strade extraurbane principali
Strada regionale	Strade extraurbane
Strada provinciale	
Strada comunale	Strade locali di collegamento tra centri e frazioni Strade locali interne ai centri urbani
Strada vicinale	Strade locali di minore importanza

* Discretizzazione del dato da eseguire in sede di P.O.

Rete ferroviaria

Linea ferroviaria

Stazioni

Mobilità lenta

- Sentieri CAI (Rete del Parco Nazionale dell'Appennino)
- Sentieri CAI (Rete del Parco Regionale delle Alpi Apuane)
- Tratti e percorsi ciclabili della Via Francigena
- Tratti e percorsi ciclabili della Via del Volto Santo

Antiche percorrenze

- Via Francigena
- Via del Volto Santo

Limiti amministrativi (confini comunali)

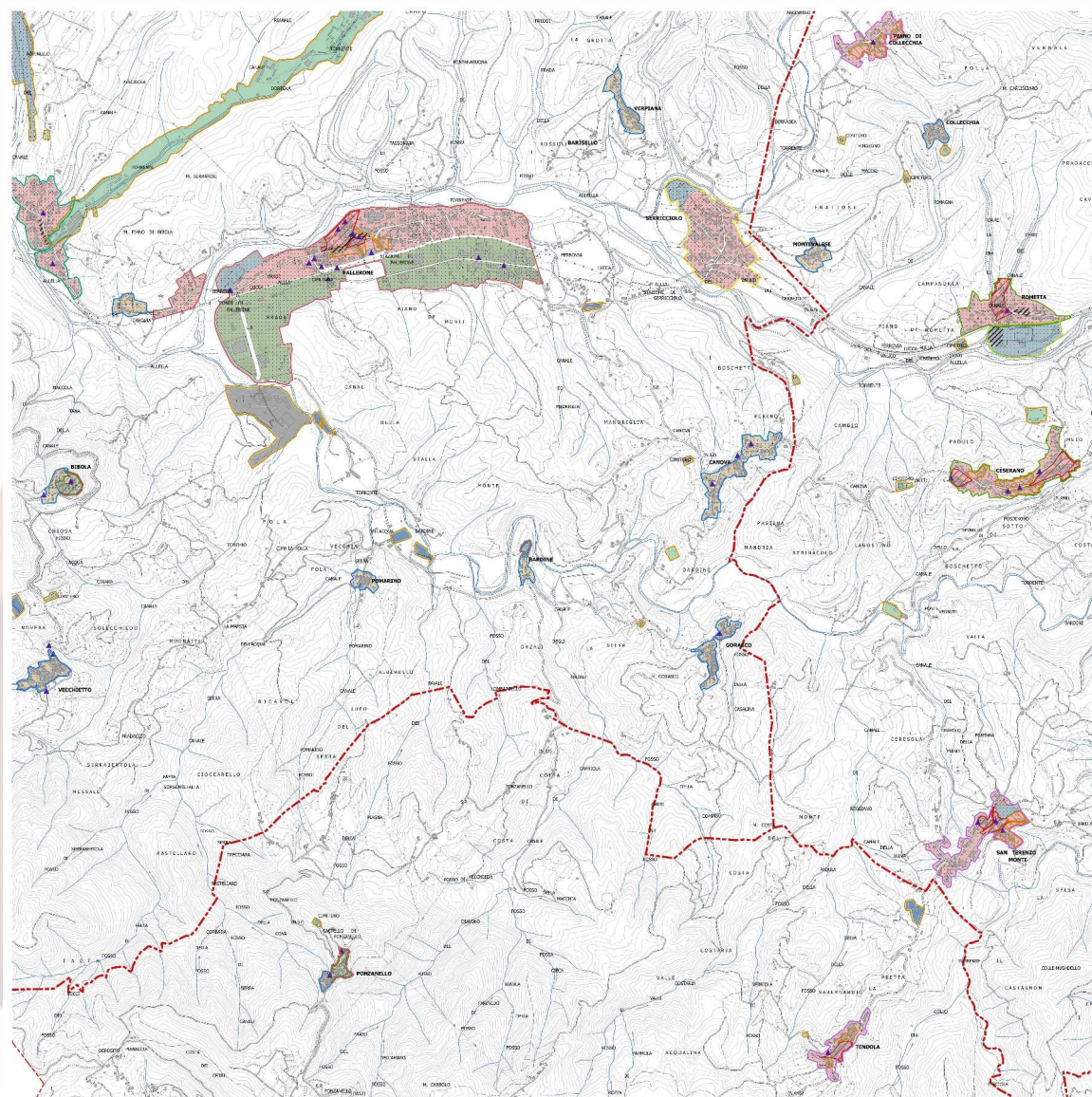
Insediamenti

Comuni di Fivizzano e Casola in Lunigiana

Ricognizione di sintesi del patrimonio territoriale



Caratterizzazione funzionale degli insediamenti e caratterizzazione dei margini urbani



LEGENDA

CARATTERIZZAZIONE FUNZIONALE DEGLI INSEDIAMENTI

- Tessuti a carattere produttivo
- Tessuti a carattere commerciale e/o terziario
- Tessuti specializzati nelle funzioni e spazi pubblici a servizio degli insediamenti
- Tessuti a carattere prevalentemente residenziale dei contesti rurali insediati
- Tessuti a carattere prevalentemente residenziale di matrice prevalentemente rurale
- Tessuti a carattere prevalentemente residenziale con piano terra specializzato (commerciale e/o terziario)
- Aree ed ambiti per la sosta e la mobilità

INSEDIAMENTI ISOLATI O SPARSI

- Insediamenti specialistici
- Insediamenti produttivi
- Aree, impianti ed insediamenti dismessi

CARATTERIZZAZIONE MORFOLOGICA DEGLI INSEDIAMENTI

- Centri storici con matrice di impianto definita
- Tessuti di impianto storico di matrice incerta o lungo strada
- Nuclei storici di impianto rurale
- Tessuti storici originati da tipi insediativi di matrice rurale ancora riconoscibile
- Tessuti di impianto storico di matrice rurale incerta o lungo strada
- Tessuti di impianto prevalentemente recente e contemporaneo

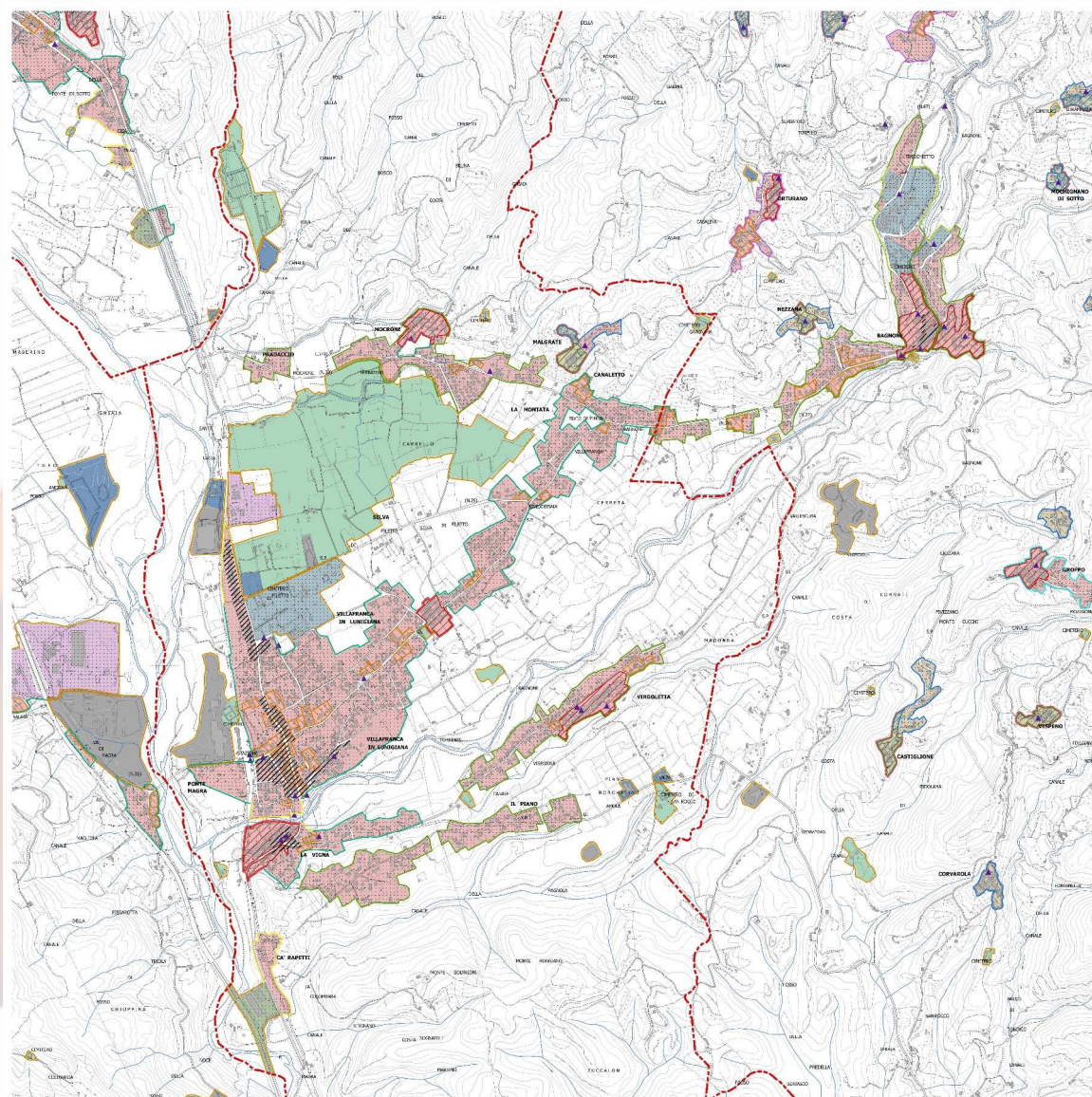
CARATTERIZZAZIONE DEI MARGINI DEGLI INSEDIAMENTI

- Margine chiuso e definito dei centri e dei nuclei storici
- Margine chiuso e definito degli insediamenti specializzati e dei tessuti compatti a carattere residenziale
- Margine aperto e discontinuo
- Margine aperto e di difficile definizione
- Margine aperto e di difficile definizione proprio dei contesti rurali insediati
- Margine incerto ma ben identificabile
- Margine caratterizzante i contesti insediati delle testate di valle
- Margine caratterizzante gli insediamenti dei contesti di matrice storicamente rurale
- Margine caratterizzante gli insediamenti specializzati dei contesti di matrice storicamente rurale

Limiti amministrativi (confini comunali)

Comuni di Aulla, Fosdinovo e Fivizzano

Caratterizzazione funzionale degli insediamenti e caratterizzazione dei margini urbani



LEGENDA

CARATTERIZZAZIONE FUNZIONALE DEGLI INSEDIAMENTI

- Tessuti a carattere produttivo
- Tessuti a carattere commerciale e/o terziario
- Tessuti specializzati nelle funzioni e spazi pubblici a servizio degli insediamenti
- Tessuti a carattere prevalentemente residenziale dei contesti rurali insediati
- Tessuti a carattere prevalentemente residenziale di matrice prevalentemente rurale
- Tessuti a carattere prevalentemente residenziale con piano terra specializzato (commerciale e/o terziario)
- Aree ed ambiti per la sosta e la mobilità

INSEDIAMENTI ISOLATI O SPARSI

- Insediamenti specialistici
- Insediamenti produttivi
- Aree, impianti ed insediamenti dismessi

CARATTERIZZAZIONE MORFOLOGICA DEGLI INSEDIAMENTI

- Centri storici con matrice di impianto definita
- Tessuti di impianto storico di matrice incerta o lungo strada
- Nuclei storici di impianto rurale
- Tessuti storici originati da tipi insediativi di matrice rurale ancora riconoscibile
- Tessuti di impianto storico di matrice rurale incerta o lungo strada
- Tessuti di impianto prevalentemente recente e contemporaneo

CARATTERIZZAZIONE DEI MARGINI DEGLI INSEDIAMENTI

- Margine chiuso e definito dei centri e dei nuclei storici
- Margine chiuso e definito degli insediamenti specializzati e dei tessuti compatti a carattere residenziale
- Margine aperto e discontinuo
- Margine aperto e di difficile definizione
- Margine aperto e di difficile definizione proprio dei contesti rurali insediati
- Margine incerto ma ben identificabile
- Margine caratterizzante i contesti insediati delle testate di valle
- Margine caratterizzante gli insediamenti dei contesti di matrice storicamente rurale
- Margine caratterizzante gli insediamenti specializzati dei contesti di matrice storicamente rurale

Limiti amministrativi (confini comunali)

Comuni di Villafranca in Lunigiana e Bagnone

Caratterizzazione funzionale degli insediamenti e caratterizzazione dei margini urbani



LEGENDA

CARATTERIZZAZIONE FUNZIONALE DEGLI INSEDIAMENTI

- Tessuti a carattere produttivo
- Tessuti a carattere commerciale e/o terziario
- Tessuti specializzati nelle funzioni e spazi pubblici a servizio degli insediamenti
- Tessuti a carattere prevalentemente residenziale dei contesti rurali insediati
- Tessuti a carattere prevalentemente residenziale di matrice prevalentemente rurale
- Tessuti a carattere prevalentemente residenziale con piano terra specializzato (commerciale e/o terziario)
- Aree ed ambiti per la sosta e la mobilità

INSEDIAMENTI ISOLATI O SPARSI

- Insediamenti specialistici
- Insediamenti produttivi
- Aree, impianti ed insediamenti dismessi

CARATTERIZZAZIONE MORFOLOGICA DEGLI INSEDIAMENTI

- Centri storici con matrice di impianto definita
- Tessuti di impianto storico di matrice incerta o lungo strada
- Nuclei storici di impianto rurale
- Tessuti storici originati da tipi insediativi di matrice rurale ancora riconoscibile
- Tessuti di impianto storico di matrice rurale incerta o lungo strada
- Tessuti di impianto prevalentemente recente e contemporaneo

CARATTERIZZAZIONE DEI MARGINI DEGLI INSEDIAMENTI

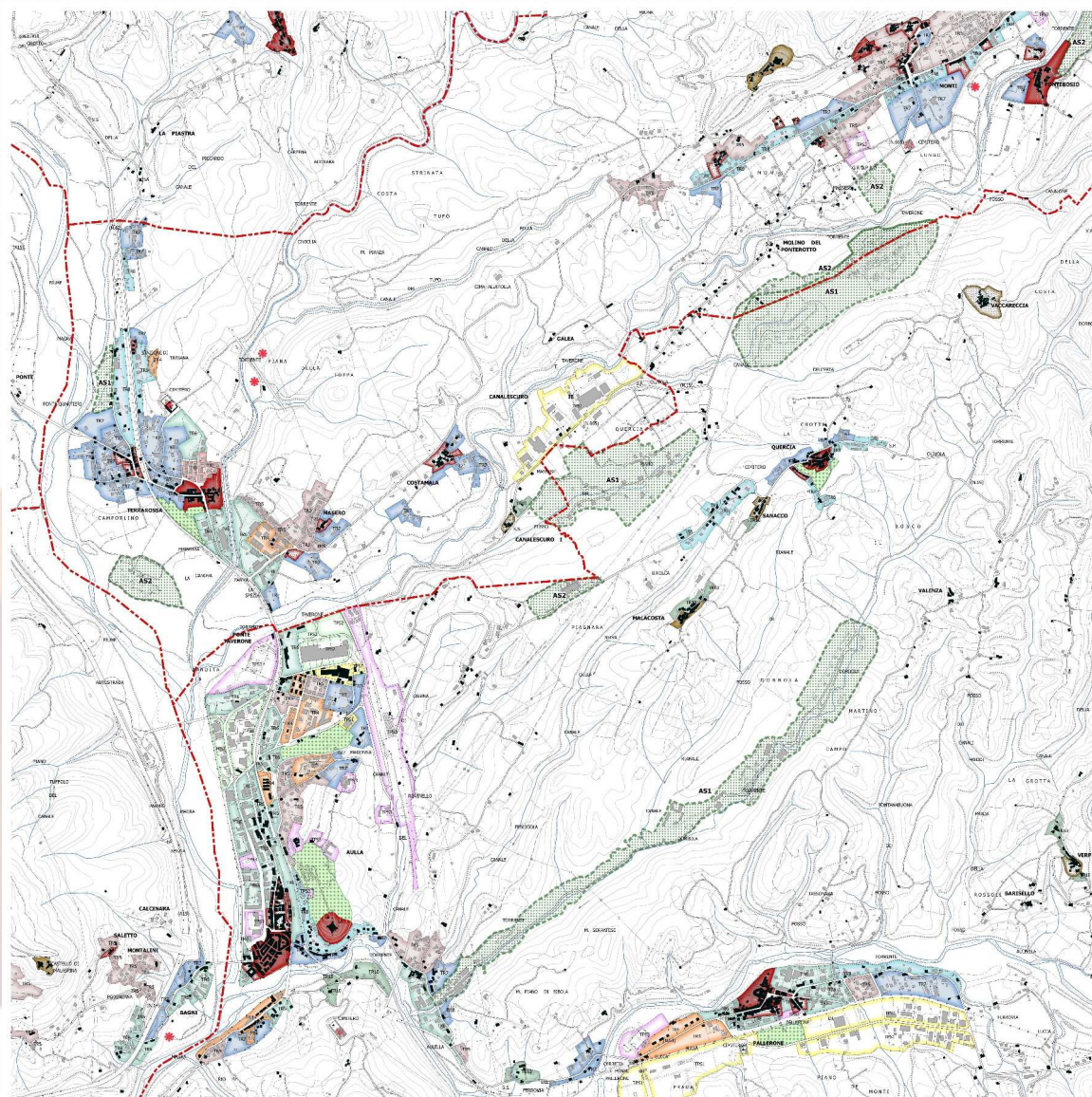
- Margine chiuso e definito dei centri e dei nuclei storici
- Margine chiuso e definito degli insediamenti specializzati e dei tessuti compatti a carattere residenziale
- Margine aperto e discontinuo
- Margine aperto e di difficile definizione
- Margine aperto e di difficile definizione proprio dei contesti rurali insediati
- Margine incerto ma ben identificabile
- Margine caratterizzante i contesti insediati delle testate di valle
- Margine caratterizzante gli insediamenti dei contesti di matrice storicamente rurale
- Margine caratterizzante gli insediamenti specializzati dei contesti di matrice storicamente rurale

- Limiti amministrativi (confini comunali)

Comuni di Villafranca in Lunigiana e Bagnone

Comune di Zeri

Riconoscimento dei Morfotipi insediativi, delle figure componenti e dei Morfotipi delle urbanizzazioni contemporanee



LEGENDA

Insedimenti di impianto storico

TERRITORIO URBANIZZATO

- Centro storico
- Agglomerato di impianto storico
- Edifici isolati in tessuti urbani di impianto storico

TERRITORIO RURALE

- Nucleo storico
- Aggregato di edifici e case lungo strada di impianto storico
- Edifici isolati e/o sparsi di impianto storico

Morfotipi delle urbanizzazione contemporanea della Lunigiana

TESSUTI URBANI A PREVALENTE FUNZIONE RESIDENZIALE

- Tessuto ad isolati aperti e edifici residenziali isolati su lotto - TR2
- Tessuto ad isolati aperti e blocchi prevalentemente residenziali di edilizia pianificata - TR4
- Tessuto puntiforme - TR5
- Tessuto a tipologie miste - TR6
- Tessuto sfrangiato di margine - TR7

TESSUTI URBANI o EXTRAURBANI A PREVALENTE FUNZIONE RESIDENZIALE E MISTA

- Tessuto lineare - TR8

TESSUTI EXTRAURBANI A PREVALENTE FUNZIONE RESIDENZIALE E MISTA

- Campagna abitata - TR10
- Agglomerato isolato extraurbano - TR12

TESSUTI DELLA CITTA' PRODUTTIVA E SPECIALISTICA

- Tessuto a proliferazione produttiva lineare - TPS1
- Tessuto a piattaforme produttive - commerciali - direzionali - TPS2
- Insule specializzate - TPS3
- Tessuto a piattaforme residenziali e turistico-ricettive - TPS4

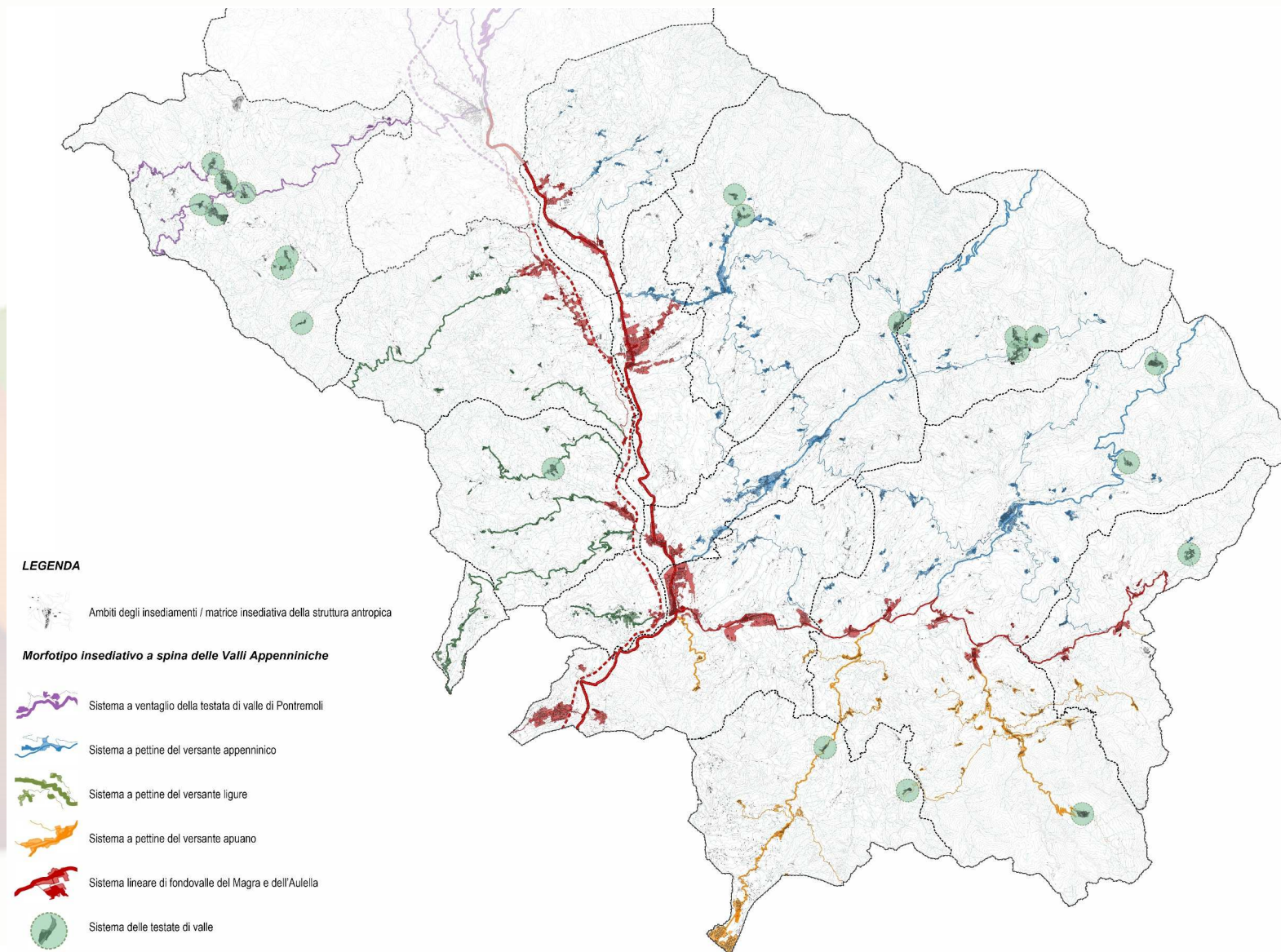
- Limiti amministrativi (confini comunali)

TERRITORIO RURALE

- Aree rurali intercluse
- Funzioni non agricole in territorio rurale - AS1
- Funzioni non agricole in territorio rurale - AS2
- Funzioni non agricole in territorio rurale - CAVE
- Funzioni non agricole in territorio rurale - attrezzature

Comuni di Aulla, Lucciana Nardi e Podenzana

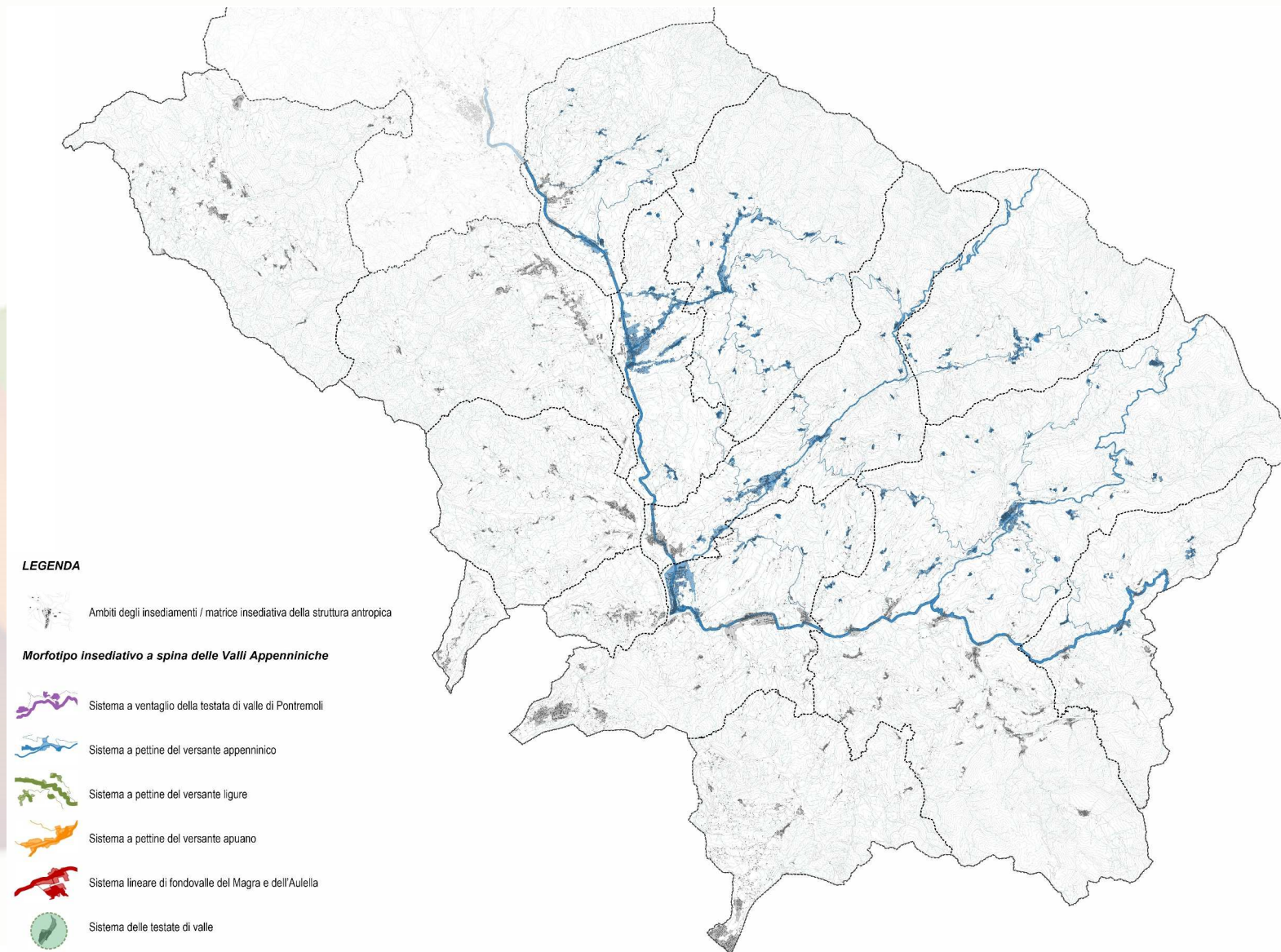
Riconoscimento dei Morfotipi insediativi, delle figure componenti e dei Morfotipi delle urbanizzazioni contemporanee



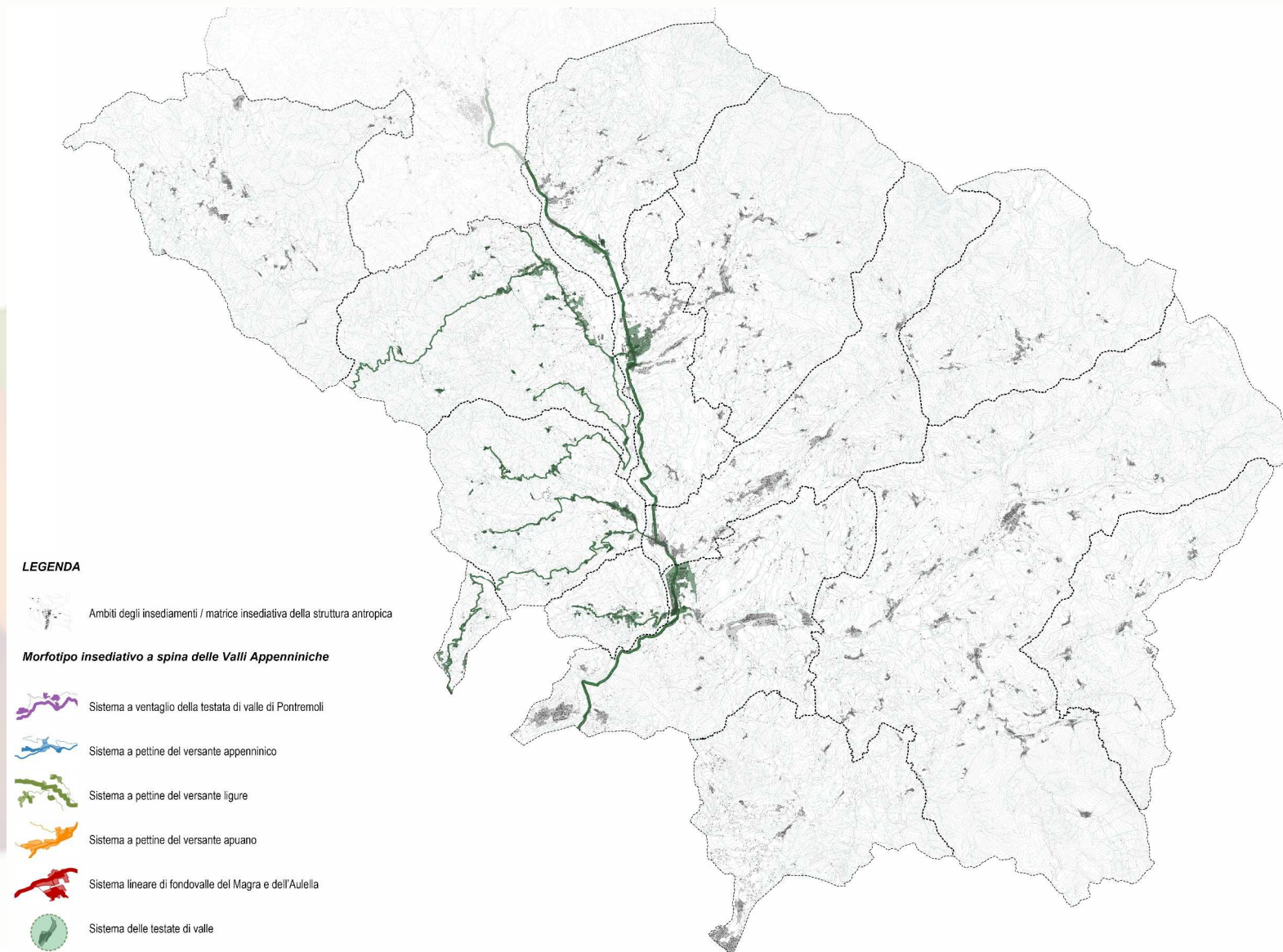
Riconoscimento dei Morfotipi insediativi, delle figure componenti e dei Morfotipi delle urbanizzazioni contemporanee



Riconoscimento dei Morfotipi insediativi, delle figure componenti e dei Morfotipi delle urbanizzazioni contemporanee



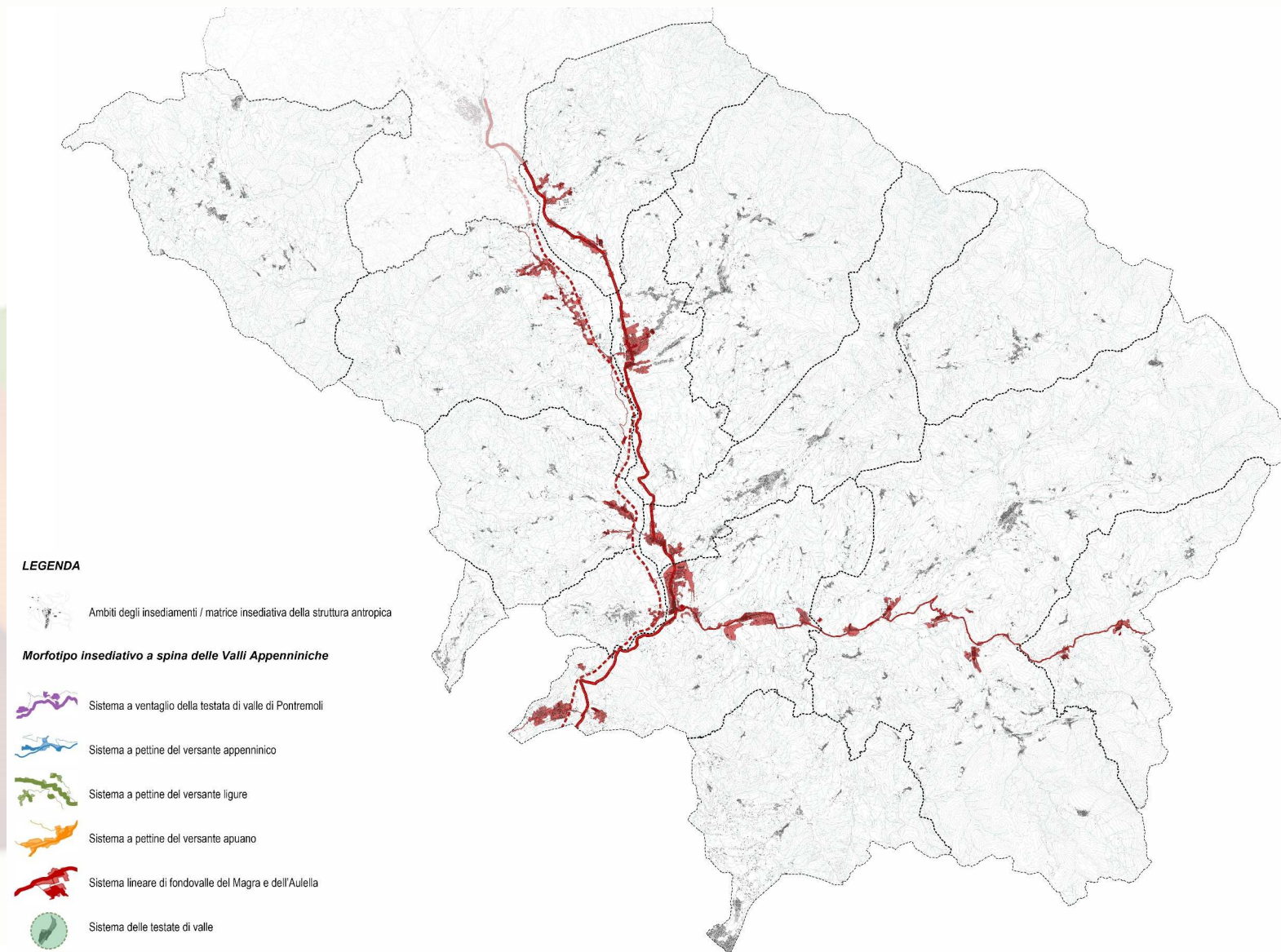
Riconoscimento dei Morfotipi insediativi, delle figure componenti e dei Morfotipi delle urbanizzazioni contemporanee



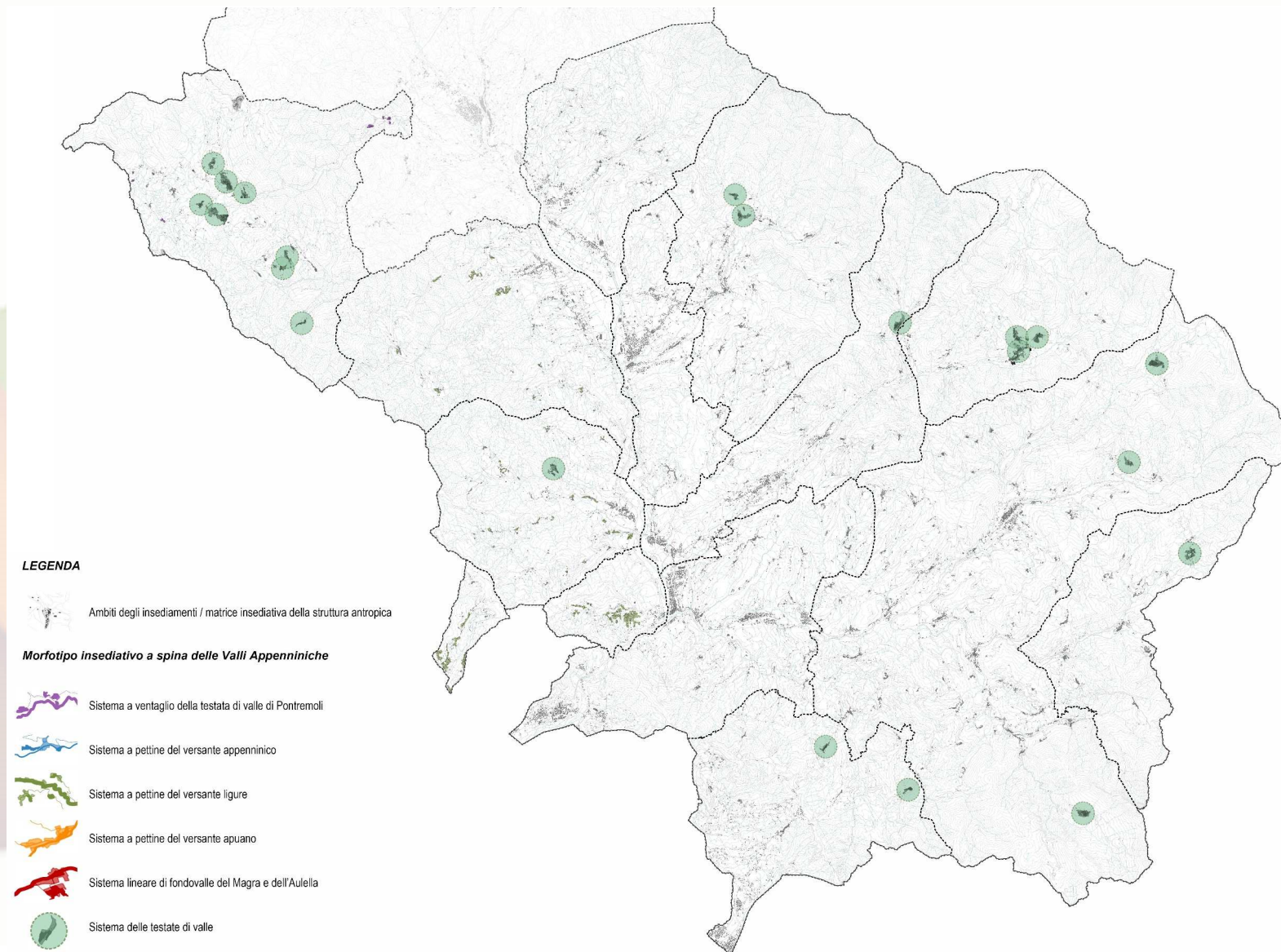
Riconoscimento dei Morfotipi insediativi, delle figure componenti e dei Morfotipi delle urbanizzazioni contemporanee



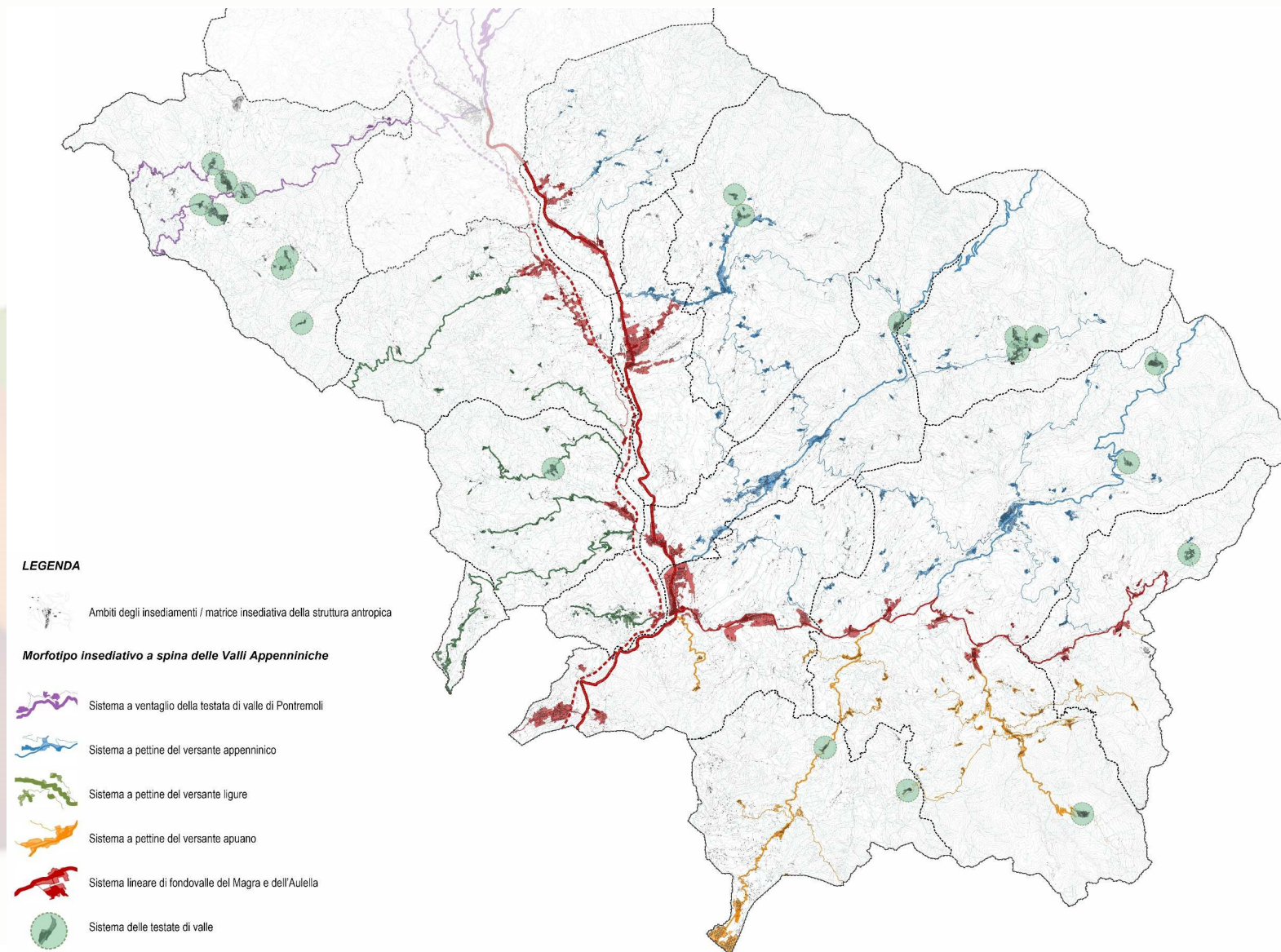
Riconoscimento dei Morfotipi insediativi, delle figure componenti e dei Morfotipi delle urbanizzazioni contemporanee



Riconoscimento dei Morfotipi insediativi, delle figure componenti e dei Morfotipi delle urbanizzazioni contemporanee



Riconoscimento dei Morfotipi insediativi, delle figure componenti e dei Morfotipi delle urbanizzazioni contemporanee





Unione di Comuni Montana
Lunigiana

Aulla, Bagnone, Casola in Lunigiana, Comano, Filattiera, Fivizzano, Fosdinovo, Lucciana
Nardi, Mulazzo, Podenzana, Tresana, Villafranca in Lunigiana e Zeri

PIANO STRUTTURALE INTERCOMUNALE

L'identità, i valori e le opportunità di un territorio e la sua
comunità - in equilibrio tra conservazione ed innovazione

Città Futura S.C. arch. Giuseppe Lazzari
ing. Angela Piano
ing. Nubia Salani

GRAZIE PER L'ATTENZIONE