



Unione di Comuni Montana  
**LUNIGIANA**

Aulla - Bagnone - Casola in Lunigiana - Comano - Filattiera - Fivizzano - Fossdinovo - Licciana Nardi - Mulazzo - Podenzana - Tresana - Villafranca in Lunigiana - Zeri

*Prot. 3412/9.4 del 05.06.2020*

## **AVVISO PUBBLICO**

### **PER INDAGINE DI MERCATO FINALIZZATA ALL'EVENTUALE AFFIDAMENTO DIRETTO PER IL SERVIZIO DI MANUTENZIONE ORDINARIA E FORNITURA DELLA SEGNALETICA STRADALE ORIZZONTALE E VERTICALE DA REALIZZARSI IN COMUNE DI PODENZANA**

#### **IL COMANDANTE**

RICHIAMATO l'art. 29 DEL Dlgs 50/2016 in riferimento ai principi di trasparenza che governano gli atti di affidamento delle amministrazioni aggiudicatrici;

RICHIAMATO altresì l'art 30 del sopra citato Nuovo codice degli Appalti in riferimento ai principi per l'aggiudicazione e l'esecuzione di appalti ;

RICHIAMATO l'art 36 del Nuovo Codice degli Appalti in riferimento agli affidamenti di importi inferiori a 40.000,00 euro

RITENUTO opportuno eseguire una indagine di mercato, a scopo esplorativo, attraverso idonee forme di pubblicità, nel rispetto dei principi di trasparenza, rotazione e parità di trattamento;

#### **AVVISA**

che l'Unione di Comuni intende procedere ad una indagine di mercato tesa ad individuare operatori economici eventualmente interessati all'esecuzione del seguente servizio:

### **BREVE DESCRIZIONE DEL SERVIZIO e DESCRIZIONE DEL PROGETTO**

#### **1. PREMESSA**

Ai sensi degli articoli 14, 37 e 38 del D.Lgs 30 aprile 1992 n° 285, l'Unione deve garantire una segnaletica stradale in perfetta efficienza, per cui necessita prevedere una costante opera di manutenzione che consenta di ripristinare velocemente la cartellazione danneggiata, usurata o asportata.

Rilevato che lo stato attuale della segnaletica stradale e delle barriere stradali di sicurezza sia della porzione di strada provinciale S.P.13 "Spezzina Val di Vara" sia della strada provinciale S.P. 20 "di Montedivalli" – tratti di competenza della Provincia di Massa Carrara siti nella Frazione di Montedivalli del Comune di Podenzana, in gestione alla medesima Amministrazione Provinciale, presentano carenze e mancanze dovute principalmente ad una

[www.ucml.it](http://www.ucml.it)

54013 - Fivizzano (MS) - Piazza De Gasperi 17  
Tel 0585.942011 - Fax 0585.948080 - CF 90014320452 - P.IVA 01258550456  
PEC [ucmlunigiana@postacert.toscana.it](mailto:ucmlunigiana@postacert.toscana.it)



non costante opera di ripristino, ed ammodernamento in funzione delle effettive esigenze del luogo, si ritiene necessario provvedere nel più breve tempo possibile ad assegnare a ditta specializzata il servizio di manutenzione e fornitura sia della segnaletica stradale verticale che orizzontale da eseguirsi entro l'anno 2020.

Stante quanto sopra, si è provveduto a redigere il presente progetto che, prevedendo di contare su una somma esigua rispetto al necessario, non consentirà comunque di far fronte a tutte le effettive necessità, e quindi dovrà articolarsi secondo le priorità che di seguito vengono riportate. Il presente progetto consentirà in ogni caso di ottenere un miglioramento in termini di sicurezza della circolazione stradale, in particolare per quanto riguarda la sicurezza degli abitanti del primo tratto di Via Genova (ex Loc. Boschetto e Mileo) della viabilità principale di scorrimento (S.P.13) e di un tratto di strada della S.P.20 di Montedivalli (ex Loc. Pagliadiccio).

## **2. ANALISI DELLO STATO DI FATTO**

Allo stato odierno, nonostante precedenti interventi i tratti di strada interessati presentano un fondo in conglomerato bituminoso regolare ma che necessita di un importante ripasso alla segnaletica orizzontale soprattutto dell'attraversamento pedonale ed inserimento e ristrutturazione di alcuni tratti di barriere stradali di sicurezza. Inoltre, visto l'importante flusso di traffico, a causa del comportamento indisciplinato degli utenti della strada, è necessario realizzare sulla pavimentazione dissuasori di velocità, implementare la cartellonistica di attraversamento pedonale con segnalatori luminosi ad intermittenza e posa di alcuni tratti di barriere stradali di sicurezza.

## **3. DESCRIZIONE DEL PROGETTO**

Il presente progetto prevede l'esecuzione delle opere o forniture di seguito elencate:

- a) Sola fornitura di nuova segnaletica verticale, dei relativi supporti, di materiali accessori e di vernici, finalizzati a garantire la sicurezza della circolazione veicolare e pedonale;
- b) Fornitura e posa in opera, o la sola posa in opera, di nuova segnaletica verticale ed orizzontale e di materiali accessori finalizzati a garantire la sicurezza della circolazione veicolare e pedonale;
- c) Rifacimento, ripristino o adeguamento di segnaletica esistente verticale ed orizzontale, conforme alle norme previste dal Regolamento di Esecuzione ed attuazione del nuovo Codice della Strada D.P.R. 16.12.1992, n. 495 e ss.mm.ii., nonché ad altre norme in materia;
- d) Eventuale rimozione di segnaletica stradale deteriorata, danneggiata, o da eliminare per avvenute modifiche alla disciplina della circolazione stradale, ivi compresa la cancellazione/eliminazione di ogni tipo di segnaletica orizzontale su qualunque tipo di pavimentazione. Lavaggio e pulizia della segnaletica verticale;
- e) Fornitura e posa in opera di alcuni tratti di barriere stradali di sicurezza e/o sistemazioni di parti danneggiate da impatti;



Le prestazioni che vengono illustrate nel presente progetto, attengono ad interventi non rientranti in altri appalti concernenti modifiche sostanziali della segnaletica dovute a Piani Generali del Traffico o modifiche normative, ovvero rientranti nella tipologia degli interventi straordinari sulla segnaletica stradale. Gli interventi di cui al presente progetto sono quindi caratterizzati dalla necessità di assicurare una segnaletica verticale e orizzontale in ordine a tutela della pubblica incolumità o per far fronte a necessità non procrastinabili dell'Amministrazione, benché non proprietario e gestore delle aree interessate, o di singoli cittadini.

Il presente progetto avrà come priorità:

1. La riparazione della segnaletica verticale danneggiata o deteriorata;
2. Il ripristino della segnaletica orizzontale nei luoghi ove sono stati segnalati sinistri o criticità, utilizzando preferibilmente materiale ad alta durata/resistenza, principalmente per linee di attraversamento pedonale e "dissuasori di velocità" quali rallentatori ottici;
3. L'implementazione di segnaletica luminosa, intermittente, per attraversamenti pedonali;
4. La fornitura e posa di alcuni tratti di barriere stradali di sicurezza in ambiti di elevata pericolosità;

## **PROGETTO GENERALE**

### **4. RIPRISTINO SEGNALETICA, CONTESTO E SERVIZIO**

Gli interventi prevedono il ripristino della segnaletica orizzontale degli attraversamenti pedonali, la manutenzione ed implementazione della segnaletica verticale, con indicatori luminosi ad intermittenza, degli attraversamenti pedonali medesimi, la realizzazione sulla piattaforma stradale di rallentatori ottici di velocità del flusso veicolare e inserimento e/o manutenzione di barriere stradali di sicurezza.

#### **OGGETTO DI INTERVENTO E QUANTITATIVI PREVISTI:**

- a) segnaletica verticale, segnalatori luminosi ad intermittenza di attraversamento pedonale – numero 2 sistemi;
- b) segnaletica orizzontale, segnaletica a vernice – circa mq.31,12;
- c) segnaletica orizzontale, segnaletica a vernice, ripasso linee longitudinali – circa m.300;
- d) posa di dispositivi di ritenuta stradale "guardrail";

#### **LINEE LONGITUDINALI**

- A. Linee longitudinali: n.3
- B. Linee longitudinali, spartitraffico TIPO, m. di vernice sparti-traffico, colore bianco, 100 m.
- C. Metri lineari totali (AxB): 300,00 m.

#### **Computo Metrico Estimativo:**



Unione di Comuni Montana  
**LUNIGIANA**

Aulla - Bagnone - Casola in Lunigiana - Comano - Filattiera - Fivizzano - Fossdinovo - Licciana Nardi - Mulazzo - Podenzana - Tresana - Villafranca in Lunigiana - Zeri

**Codice regionale: TOS20\_05.E07.020.002**

**Voce:** 020 - Ripristino puntuale di segnaletica orizzontale eseguita con vernice spartitraffico rifrangente di colore bianco o giallo, in strisce continue o discontinue e per scritte, frecce e zebraure, compreso l'onere dell'esecuzione in presenza di traffico e del tracciamento.

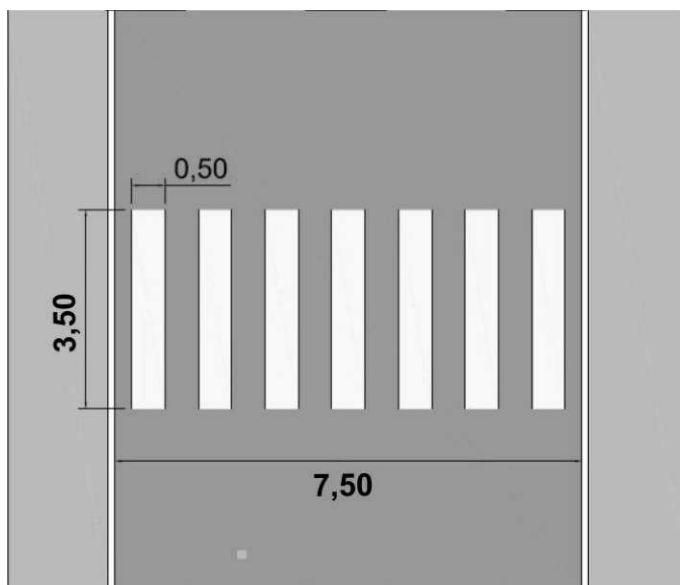
**Articolo:** 002 - fino a m 500 di lunghezza, larghezza cm 15

**ATTRAVERSAMENTO PEDONALE**

D. Attraversamenti pedonali censiti: n.1

E. Attraversamento TIPO, mq. di vernice spartitraffico, colore bianco,  $(7,50 \times 3,50/2)$ : 13,12 mq.

F. Metri quadri totali (AxB): 13,12 mq.



**ATTRAVERSAMENTO PEDONALE TIPO**

**RALLENTATORI OTTICI**

A. rallentatori ottici da realizzare: n.2

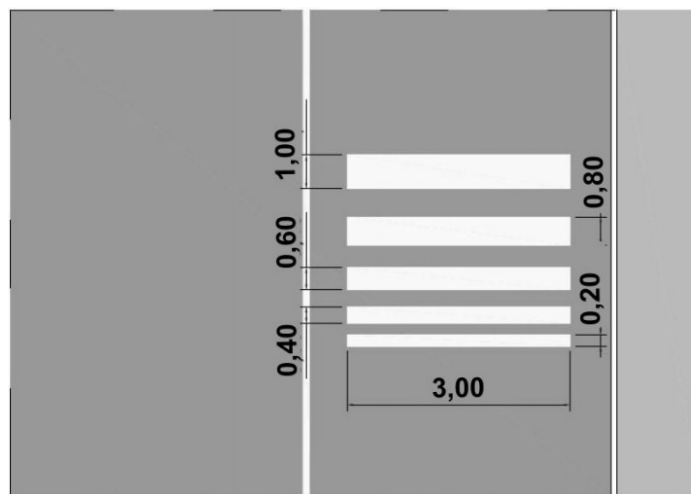
B. Rallentatore Ottico TIPO, mq. di vernice spartitraffico, colore bianco,  $[(3,00 \times 0,20) + (3,00 \times 0,4) + (3,00 \times 0,6) + (3,00 \times 0,8) + (3,00 \times 1,0)]: 9,00$  mq.

C. Metri quadri totali (AxB) : 18,00 mq.



Unione di Comuni Montana  
**LUNIGIANA**

Aulla - Bagnone - Casola in Lunigiana - Comano - Filattiera - Fivizzano - Fossdinovo - Licciana Nardi - Mulazzo - Podenzana - Tresana - Villafranca in Lunigiana - Zeri



**RALLENTATORE OTTICO TIPO**

**Computo Metrico Estimativo:**

**Codice regionale: TOS20\_04.E07.003.001**

**Voce:** 003 - Segnaletica orizzontale eseguita con laminato elastoplastico per la realizzazione di attraversamenti pedonali, assi spartitraffico, parcheggi, frecce di direzione, zebraure di presegnalamento, isole di traffico, iscrizioni, strisce continue e discontinue, strisce di arresto di colore bianche e giallo.

**Articolo:** 001 - laminato plastico autoadesivo con polimeri di alta qualità, contenenti una dispersione di microgranuli di speciale materiale ad alto potere antisdrucchiolo e di microsfere di vetro con buone caratteristiche di rifrazione che conferiscono al laminato stesso un buon potere retroriflettente, completo del materiale occorrente per la messa in opera.

**DISPOSITIVO SEGNALETICO INTEGRATIVO**

**A.** dispositivi ottici da realizzare: n.2



Unione di Comuni Montana  
**LUNIGIANA**

Aulla - Bagnone - Casola in Lunigiana - Comano - Filattiera - Fivizzano - Fossdinovo - Licciana Nardi - Mulazzo - Podenzana - Tresana - Villafranca in Lunigiana - Zeri



Dispositivo segnaletico integrativo tipo

**Computo Metrico Estimativo:**

**Codice regionale: TOS20\_PR.P52.002.001**

**Voce:** 002 - Dispositivo segnaletico integrativo dei segnali orizzontali (art.153 del Reg. CdS) con pannello solare interno (delineatore occhio di gatto con pannello solare), certificati CE secondo la UNI EN 1463-1:2009

**Articolo:** 001 - lampeggiante monofacciale

**BARRIERE STRADALI DI SICUREZZA**

- A. Barriere stradali censite: n.2
- B. Barriere stradali di sicurezza, rette o curve, a profilo metallico, da installare su corpo stradale in rilevato;
- C. Metri lineari totali:  $(60+5) = 65$  m.

**Computo Metrico Estimativo:**

**Codice regionale: TOS20\_PR.P53.001.006**



Unione di Comuni Montana  
**LUNIGIANA**

Aulla - Bagnone - Casola in Lunigiana - Comano - Filattiera - Fivizzano - Fossdinovo - Lucciana Nardi - Mulazzo - Podenzana - Tresana - Villafranca in Lunigiana - Zeri

**Voce:** 001 - Barriere stradali di sicurezza, rette o curve, a profilo metallico, da installare su corpo stradale in rilevato od in scavo, complete di distanziatori, dissipatori, dispositivi e supporti, bulloneria, da installare su corpo stradale in rilevato o scavo escluso dal prezzo i catarifrangenti.

**Articolo:** 006 - classe H1 bordo laterale W5 A

**Codice regionale:** TOS20\_PR.P53.001.076

**Voce:** 001 - Barriere stradali di sicurezza, rette o curve, a profilo metallico, da installare su corpo stradale in rilevato od in scavo, complete di distanziatori, dissipatori, dispositivi e supporti, bulloneria, da installare su corpo stradale in rilevato o scavo escluso dal prezzo i catarifrangenti.

**Articolo:** 076 - elemento terminale dritto fissaggio a muro o cemento per barriera H1





Unione di Comuni Montana  
**LUNIGIANA**

Aulla - Bagnone - Casola in Lunigiana - Comano - Filattiera - Fivizzano - Fossdinovo - Licciana Nardi - Mulazzo - Podenzana - Tresana - Villafranca in Lunigiana - Zeri

## FOTOGRAFIE AEREE CON SOVRAPPOSTO ESTRATTO CATASTALE



Foto Via Genova (ex Loc. Boschetto) – Frazione di Montedivalli

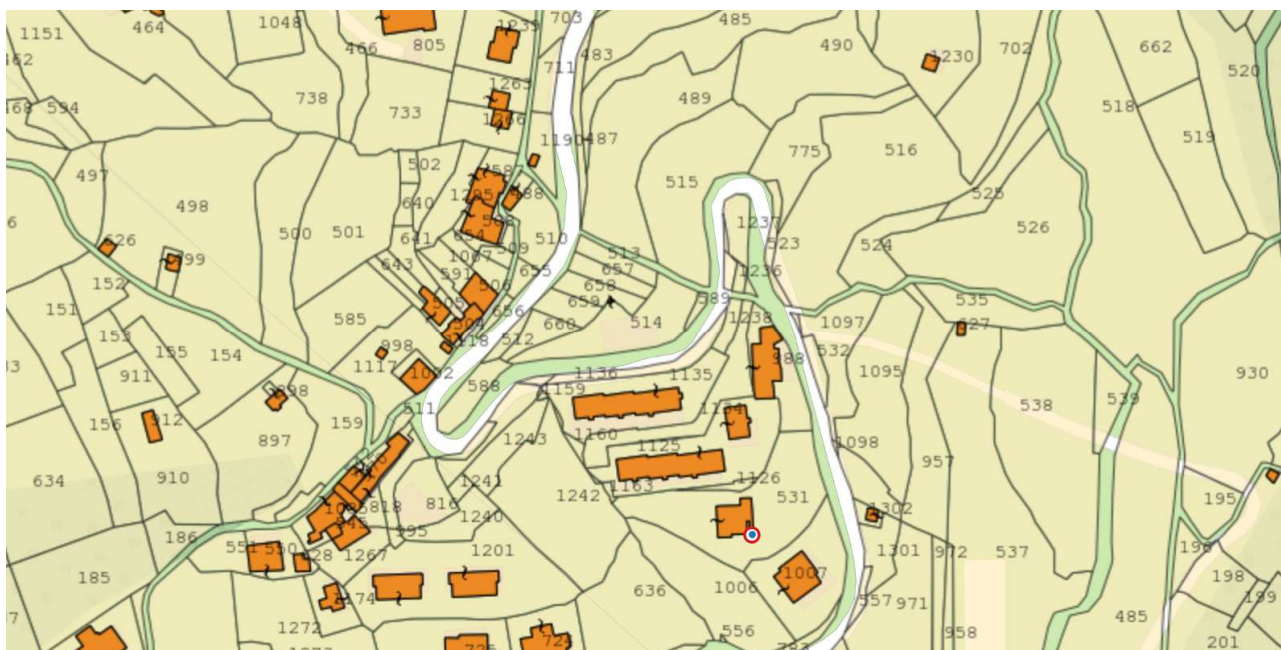


Foto Via Provinciale Montedivalli S.P.20 (ex Loc. Pagliadiccio) – Frazione di Montedivalli





Unione di Comuni Montana  
**LUNIGIANA**

Aulla - Bagnone - Casola in Lunigiana - Comano - Filattiera - Fivizzano - Fossdinovo - Licciana Nardi - Mulazzo - Podenzana - Tresana - Villafranca in Lunigiana - Zeri

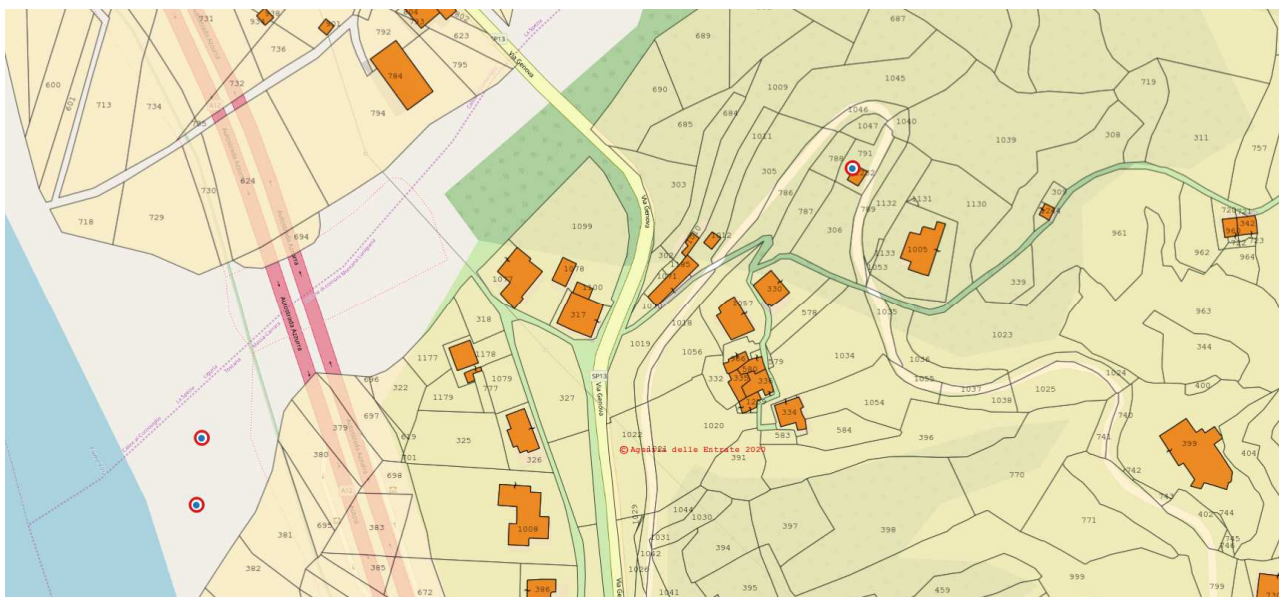


Foto Via Genova – S.P.13 “Spezzina Val di Vara”, Frazione di Montedivalli (MS)

## DOCUMENTAZIONE FOTOGRAFICA



Foto 1. Via Genova – S.P.13 “Spezzina Val di Vara” (ex Loc. Boschetto), Frazione di Montedivalli (MS)

[www.ucml.it](http://www.ucml.it)

54013 - Fivizzano (MS) - Piazza De Gasperi 17  
Tel 0585.942011 - Fax 0585.948080 - CF 90014320452 - P.IVA 01258550456  
PEC [ucmlunigiana@postacert.toscana.it](mailto:ucmlunigiana@postacert.toscana.it)





Unione di Comuni Montana  
**LUNIGIANA**

Aulla - Bagnone - Casola in Lunigiana - Comano - Filattiera - Fivizzano - Fossdinovo - Licciana Nardi - Mulazzo - Podenzana - Tresana - Villafranca in Lunigiana - Zeri

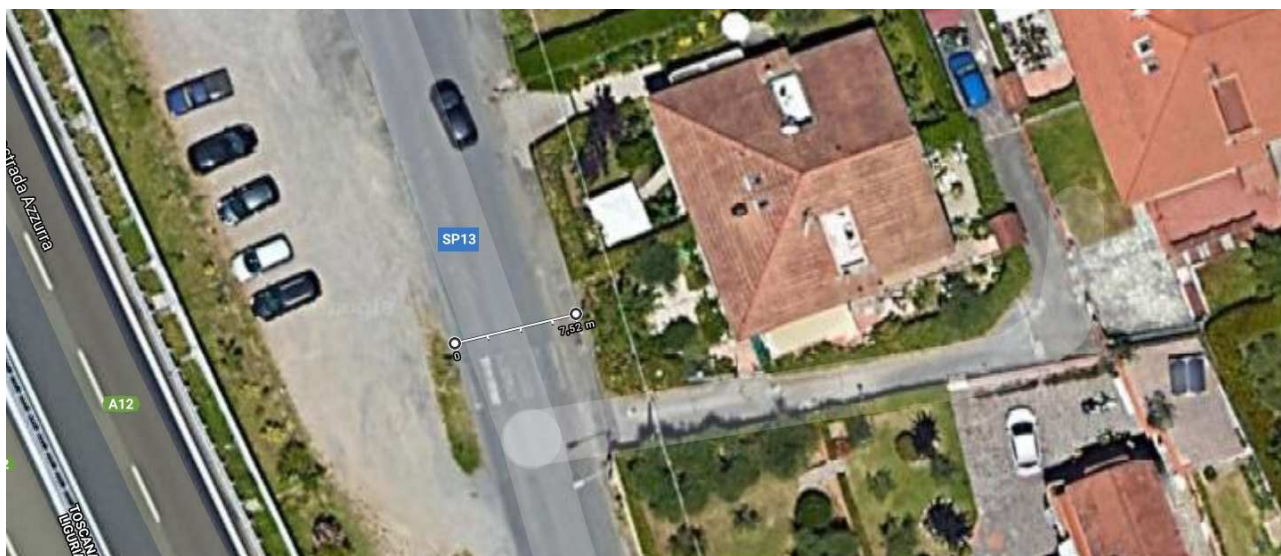


Foto 2. Via Genova – S.P.13 “Spezzina Val di Vara” (ex Loc. Boschetto), Frazione di Montedivalli (MS)

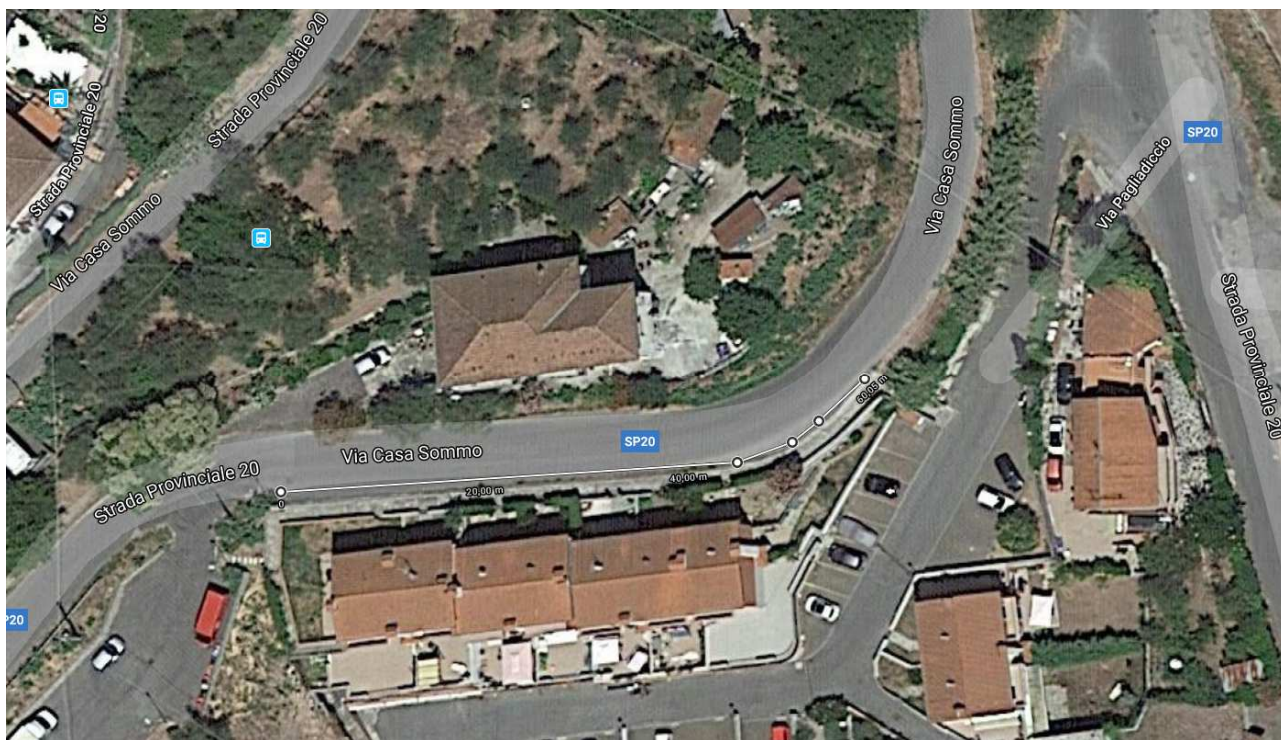


Foto 3. Via Provinciale Montedivalli – S.P.20 (ex Loc. Pagliadiccio), Frazione di Montedivalli (MS)

[www.ucml.it](http://www.ucml.it)

54013 - Fivizzano (MS) - Piazza De Gasperi 17  
Tel 0585.942011 - Fax 0585.948080 - CF 90014320452 - P.IVA 01258550456  
PEC [ucmlunigiana@postacert.toscana.it](mailto:ucmlunigiana@postacert.toscana.it)





Unione di Comuni Montana  
**LUNIGIANA**

Aulla - Bagnone - Casola in Lunigiana - Comano - Filattiera - Fivizzano - Fossdinovo - Licciana Nardi - Mulazzo - Podenzana - Tresana - Villafranca in Lunigiana - Zeri

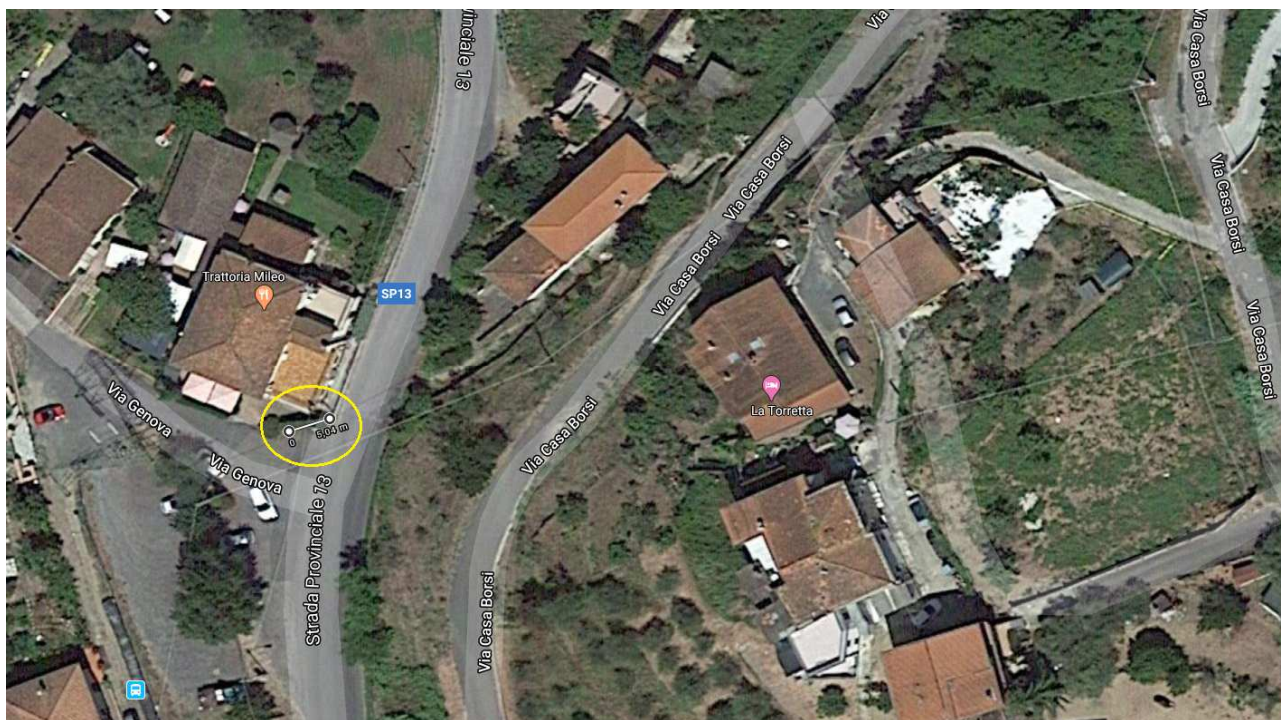


Foto 4. Via Genova – S.P.13 “Spezzina Val di Vara” (Loc. Casa Borsi), Frazione di Montedivalli (MS)

**PROGETTO A CURA ING Davide Ghizzoni**

[www.ucml.it](http://www.ucml.it)

54013 - Fivizzano (MS) - Piazza De Gasperi 17  
Tel 0585.942011 - Fax 0585.948080 - CF 90014320452 - P.IVA 01258550456  
PEC [ucmlunigiana@postacert.toscana.it](mailto:ucmlunigiana@postacert.toscana.it)



Unione di Comuni Montana  
**LUNIGIANA**

Aulla - Bagnone - Casola in Lunigiana - Comano - Filattiera - Fivizzano - Fossdinovo - Licciana Nardi - Mulazzo - Podenzana - Tresana - Villafranca in Lunigiana - Zeri

## **PROCEDURA DI AFFIDAMENTO**

**IL PRESENTE AVVISO NON COSTITUISCE PROPOSTA CONTRATTUALE E PERTANTO NON VINCOLA IN ALCUN MODO L'UNIONE DI COMUNI CHE PROCEDERÀ - AI SENSI DELLA NORMATIVA IN PREMESSA RICHIAMATA TRAMITE LA PROCEDURA PREVISTA DALLA NORMATIVA VIGENTE. Con la presente procedura, non impegnativa per l'Ente, si intende effettuare una comparazione dei prezzi al fine di individuare la presenza sul mercato di operatori in grado di realizzare i servizi in oggetto e la tempistica di realizzazione.**

**L'Ente si riserva, infatti, la possibilità di sospendere, modificare o annullare in tutto o in parte il procedimento avviato e di non dar seguito all'indizione della successiva gara per l'affidamento del servizio di cui trattasi senza che i soggetti richiedenti possano vantare alcuna pretesa, nonché di procedere con l'invio della lettera di invito, attraverso la procedura START.**

L'offerta dovrà pertanto essere formulata dall'operatore economico e ricevuta dalla stazione appaltante esclusivamente per mezzo del Sistema Telematico Acquisti Regionale della Toscana, accessibile all'indirizzo: <https://start.toscana.it> alla presentazione dell'offerta anche in presenza di un'unica manifestazione valida.

## **REQUISITI DI PARTECIPAZIONE**

Requisiti di partecipazione: Sarà invitato a presentare l'offerta l'impresa il cui preventivo di spesa corrisponderà al prezzo più basso per il servizio da realizzarsi e di cui all'art. 45 del D. Lgs. 50/2016, in possesso dei seguenti requisiti (i requisiti dovranno essere posseduti al momento di presentazione dell'offerta):

### **Requisiti di ordine generale**

- Possesso dei requisiti di ordine generale per poter contrattare con le Pubbliche Amministrazioni, previsti dall'art. 80 - 83 del D. Lgs. n. 50/2016

### **Requisiti di idoneità professionale**

- Iscrizione alla C.C.I.A.A. o ad altro organismo equipollente secondo la legislazione vigente;

### **Requisiti di capacità tecnico-professionale**

- Tutti gli operatori economici debbono essere in regola con le normative vigenti relative alla capacità di contrarre con le Pubbliche Amministrazioni ed in particolare:
  - regolarità contributiva INPS, INAIL;
  - tracciabilità dei flussi finanziari di cui all'art. 3 della Legge 13 agosto 2010, n. 136 e successive modifiche.

**Il possesso dei requisiti dovrà essere dimostrato esclusivamente in sede di espletamento della procedura di affidamento attraverso START in conformità ai documenti che saranno ivi richiesti mediante le documentazioni formali di procedura.**



Unione di Comuni Montana  
**LUNIGIANA**

Aulla - Bagnone - Casola in Lunigiana - Comano - Filattiera - Fivizzano - Fossdinovo - Licciana Nardi - Mulazzo - Podenzana - Tresana - Villafranca in Lunigiana - Zeri

## MODALITA' DI PARTECIPAZIONE

I soggetti interessati alla presente indagine di mercato dovranno far pervenire la loro offerta-preventivo al fine delle eventuale e successiva procedura di affidamento diretto **entro e non oltre il termine perentorio del giorno 12 giugno 2020 ore 10** esclusivamente a mezzo Posta Elettronica Certificata all'indirizzo [ucmlunigiana@postacert.toscana.it](mailto:ucmlunigiana@postacert.toscana.it) con il seguente oggetto:

### **MANIFESTAZIONE DI INTERESSE ALL'AFFIDAMENTO DEL SERVIZIO DI MANUTENZIONE ORDINARIA E FORNITURA DELLA SEGNALETICA STRADALE ORIZZONTALE E VERTICALE IN COMUNE DI PODENZANA**

o in modalità telematica attraverso il sistema telematico Acquisti Regione Toscana, utilizzando le apposite funzionalità rese disponibili al seguente indirizzo: <https://start.toscana.it>.

## PRECISAZIONI

Il presente avviso ha carattere puramente esplorativo ed è finalizzato esclusivamente alla raccolta di preventivi per individuare l'operatore economico in maniera non vincolante per l'Ente. La manifestazione di interesse ha come unico scopo quello di comunicare all'Ente la disponibilità ad essere eventualmente invitati a presentare l'offerta per la successiva procedura.

Con il presente avviso, pertanto, non è indetta alcuna procedura di affidamento concorsuale e non sono previste graduatorie di merito. L'Ente si riserva di sospendere, modificare e/o annullare la procedura relativa al presente avviso esplorativo e di non dar seguito all'indizione della successiva procedura per l'affidamento del servizio, dandone avviso mediante pubblicazione sul sito internet istituzionale.

## RESPONSABILE DEL PROCEDIMENTO

Il Responsabile del procedimento di cui al presente avviso è SARA TEDESCHI - RESPONSABILE AREA AMMINISTRATIVA e POLIZIA MUNICIPALE

Il presente avviso viene, altresì, pubblicato sul profilo del committente - sito internet dell'Unione [www.ucml.it](http://www.ucml.it) nella sezione "amministrazione trasparente." e all'Albo Pretorio on line dell'ente.

## TRATTAMENTO DEI DATI

Trattamento dati: ai sensi del D.Lgs 30/06/2003 n. 196 e del Reg UE 679/2016 il trattamento dei dati personali forniti dai prestatori di servizi concorrenti sarà finalizzato all'espletamento della sola procedura comparativa e si svolgerà comunque in modo tale da garantire la sicurezza e la riservatezza dei dati stessi.

Tali dati saranno depositati presso questa Amministrazione.

**Il Comandante**

D.ssa SARA TEDESCHI

[www.ucml.it](http://www.ucml.it)



Unione di Comuni Montana  
**LUNIGIANA**

Aulla - Bagnone - Casola in Lunigiana - Comano - Filattiera - Fivizzano - Fossdinovo - Lucciana Nardi - Mulazzo - Podenzana - Tresana - Villafranca in Lunigiana - Zeri

### **RIEPILOGO lavori e prezzi**

<b>a) Ripasso linee longitudinali:</b>	<b>€ .....</b>
<b>b) Attraversamento pedonale e rallentatori ottici:</b>	<b>€ .....</b>
<b>c) Dispositivi segnaletici integrati:</b>	<b>€ .....</b>
<b>d) Barriere stradali di sicurezza più terminali:</b>	<b>€ .....</b>
<b>e) Oneri della sicurezza:</b>	<b>€ .....</b>